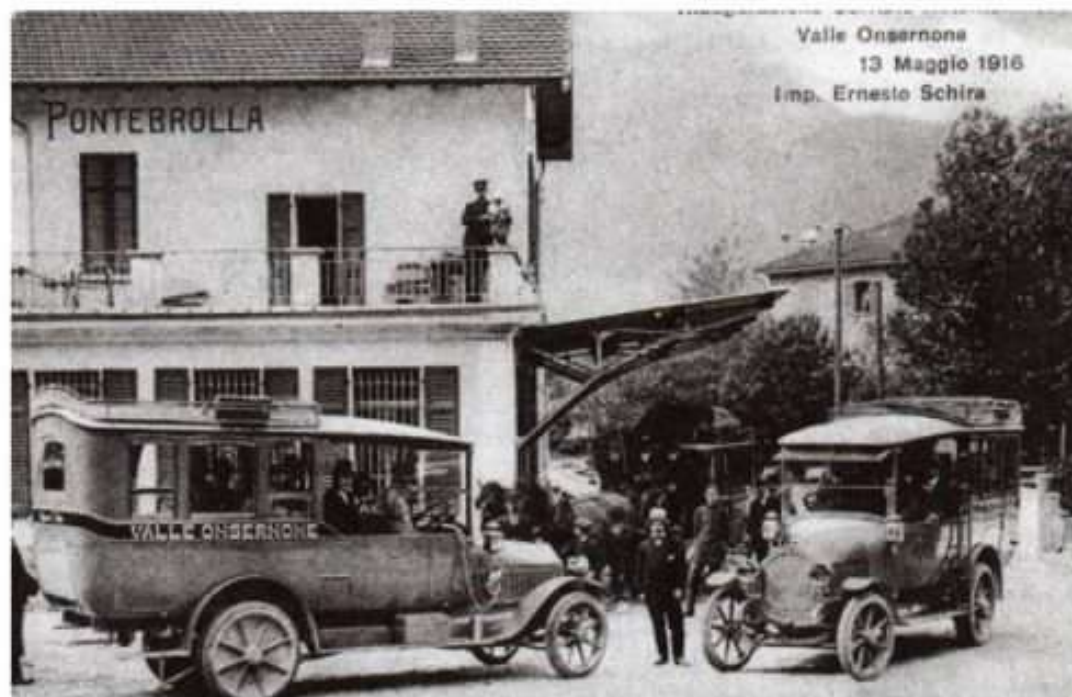


13 maggio 1916 - 13 maggio 2016

CENTO ANNI DEL SERVIZIO AUTOPOSTALE IN VALLE ONSERNONE

DI

EZIO MARCONI



Ponte Brolla 13 maggio 1916



Spruga 13 settembre 2016

L'introduzione del trasporto viaggiatori in Valle Onsernone, segue di passo in passo la costruzione della strada carrozzabile. Nel 1852 la «Posta ad un cavallo» giunge a Loco, l'anno successivo la diligenza arriva a Russo. Nel 1865, Comologno, accoglie in modo festoso la carrozza ad un cavallo. Ventun anni dopo, nel 1886 la diligenza giunge a Gresso. La diligenza ad un cavallo resterà in funzione per un trentennio. Nei primi anni del 1880, l'autorità postale concede l'autorizzazione per una carrozza a due cavalli, con sei posti a sedere.

Strada presso il ponte della Crosa, a Comologno e in basso a sinistra della foto, un tratto della vecchia mulattiera.



Per 55 anni la diligenza assicurò il collegamento tra la Valle Onsernone e Locarno. Con l'entrata in funzione della ferrovia Locarno-Bignasco, il 2 settembre 1907, la partenza delle diligenze per l'Onsernone, venne spostata a Pontebrolla. Nel complesso, la diligenza restò in servizio per 64 anni. (1852-1916)

Russo, diligenza a due cavalli, il postiglione è Roberto Scarpellini.

L'ultima corsa con la diligenza in Ticino è stata quella sulla tratta Cerentino-Campo Vallemaggia, del 5 maggio 1945



Orario 1887 e tariffe 1898, fonte: Guida di Locarno i suoi dintorni e le sue valli. Prof. Brusoni 1889

TARIFE 1898		LOCARNO COMOLOGNO				
		ORARIO 1887				
LOCARNO	SOLDUNO	0.20	P. 06.30	15.30	A. 08.40	18.00
	PONTEBROLLA	0.45				
	CAVIGLIANO	0.70				
	AURESSIO	1.25				
	LOCO	1.45	09.10	18.05	07.45	16.25
	MOSOGNO	1.75				
	RUSSO	1.90	09.45	18.45	06.30	15.45
	CRANA	2.30				
	COMOLOGNO	2.70	11.15	20.10	05.45	15.00
RUSSO	VERGELETTO	0.60				
	GRESSO	0.75				

Curiosità

Quanto i centesimi avevano un valore

Dall' Onsernone

(Nos. corr. 29 luglio 1912.)

Tasse dei viaggiatori.

Il severo buralista di Ponte Brolla esige in base ad una sua antiquata tariffa, fr. 2 pel tragitto Ponte Brolla-Vergeletto. Esaminato l'orario delle corse emanato dalla lod. Direzione di Circondario combinato in due possibili soluzioni, otteniamo solo fr. 1.95.

Il percorso Ponte Brolla-Vergeletto è scisso in due tratte: P. Brolla-Loce, oppure Ponte Brolla-Russo, indi Loco-Vergeletto, rispettivamente Russo-Vergeletto. Al N. 54 Orario corse postali da Ponte Brolla a Loco la tassa è di fr. 1; N. 4 Loco-Vergeletto è di fr. 0.95. Totale fr. 1.95. Da Ponte Brolla a Russo tassa fr. 1.50; Russo-Vergeletto fr. 0.45. Totale fr. 1.95. (Da Loco a Russo 50 centesimi).

Chi ha ragione? A norma del pubblico viaggiante si rammenta che un bambino al disotto di 2 anni tenuto in grembo da persona pagante un intero posto, non paga tassa.

I bambini da 2 a 7 anni compiuti pagano metà tassa.

Escluse dal trasporto con i veicoli postali sono anche le persone ubbriache, di

modi villani, vestite indecentemente; così pure coloro i quali offendessero la decenza ed i buoni costumi.

Chi manca la corsa senza avvertirne l'ufficio postale a tempo debito, ha diritto di profittare d'una delle successive dello stesso giorno o di quello susseguente, pagando a titolo di supplemento metà della tassa ordinaria. Questa disposizione è applicabile altresì ai viaggiatori che interrompono il loro viaggio per via.

Sulle corse locali i possessori di biglietti di ritorno hanno, nel ritorno, la precedenza sui viaggiatori che prendono un biglietto semplice.

Alfa

Sull'edificio notiamo la scritta, POSTE E TELEGRAFI

Nel 1869 venne installata una linea telegrafica in valle che collegava gli uffici postali di Loco, Russo e Comolengo. Gli altri paesi erano serviti dall'ufficio più vicino. Il servizio telegrafico rimase in esercizio fino al 1923, quindi restò in funzione per 54 anni.

La valle fu dotata di una linea telefonica nel 1912 e undici anni dopo entrò in servizio la centrale telefonica di Loco.



Un saluto da Russo — Valle Onsernone.
Piazza della Posta Telegrafo.

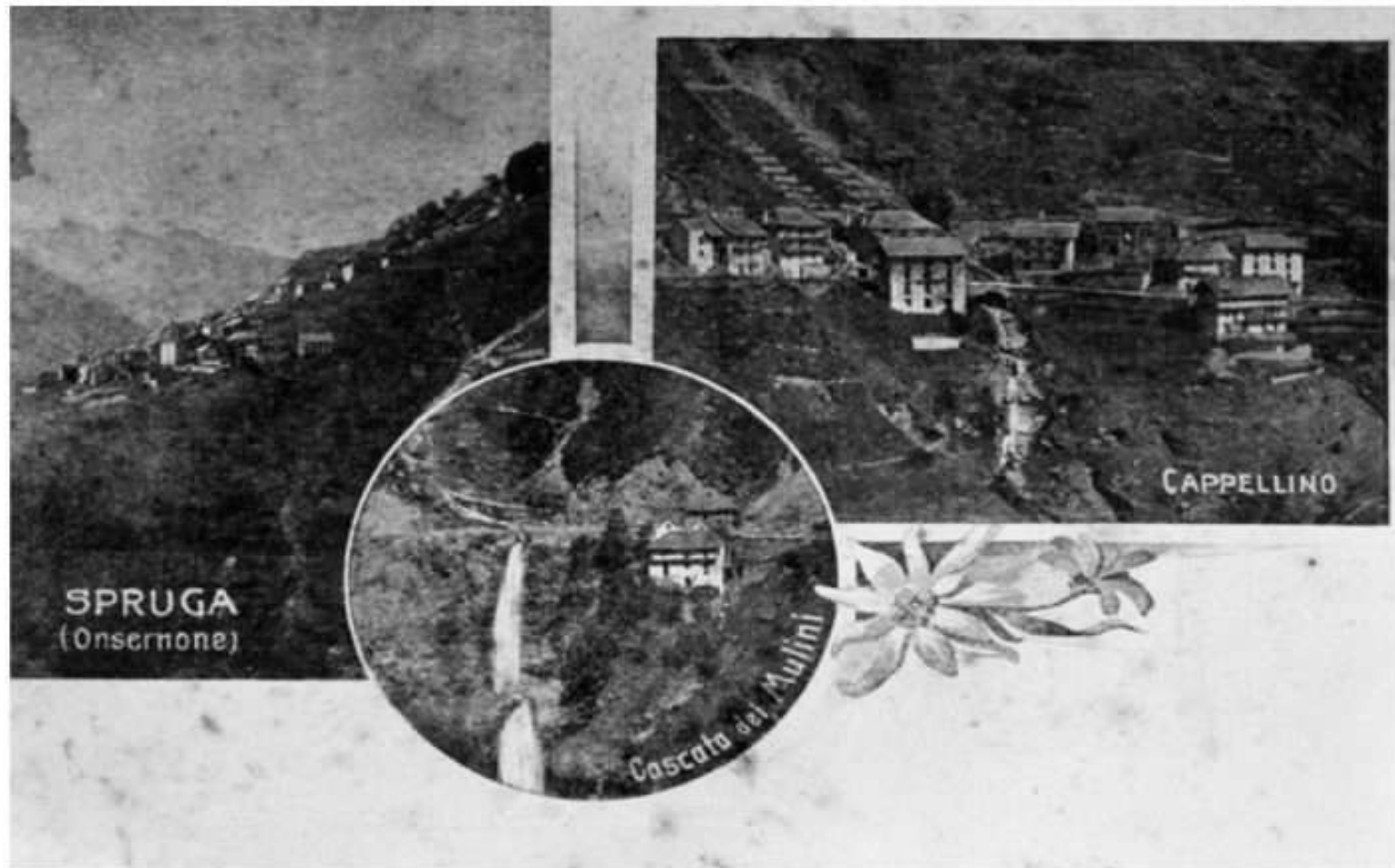
Edit. - Badolza - Plinio - Russo.

LA CORSA INAUGURALE SI FERMO A COMOLOGNO

La prima corsa del nuovo servizio dell'autopostale si ferma a Comologno e per alcuni mesi non raggiunge Spruga, come previsto nel progetto.



A mente dell'imprenditore Ernesto Schira, il ponte sul riale dei Mulini, non dava sufficienti garanzie per reggere il peso delle vetture, notevolmente superiore a quello delle diligenze.



Omnibus Automobili della Valle Onsernone

PONTE BROLLA

0.25
0.30 Tegna

0.30 0.25
0.40 0.30 Verscio

0.45 0.30 0.25
0.60 0.40 0.30 Cavigliano

0.80 0.70 0.55 0.40
1.10 0.95 0.75 0.55 Creminino

1.20 1.10 0.95 0.80 0.40
1.60 1.40 1.30 1.10 0.55 Auressio

1.50 1.40 1.25 1.10 0.70 0.30
2. — 1.90 1.70 1.50 0.95 0.40 LOCO

1.65 1.55 1.40 1.25 0.85 0.45 0.25
2.20 2.10 1.90 1.70 1.15 0.60 0.30 Seghelina

1.95 1.85 1.70 1.55 1.15 0.75 0.45 0.30
2.60 2.50 2.30 2.10 1.55 1. — 0.80 0.40 Mosogno

2.25 2.10 1.95 1.80 1.45 1.05 0.75 0.60 0.30
3. — 2.80 2.60 2.40 1.95 1.40 1. — 0.80 0.40 RUSSO

2.40 2.25 2.10 1.95 1.60 1.20 0.90 0.75 0.45 0.25
3.20 3. — 2.80 2.60 2.15 1.60 1.20 1. — 0.60 0.30 Ponte Oscuro

2.85 2.70 2.55 2.40 2. — 1.65 1.35 1.20 0.90 0.60 0.45
3.80 3.60 3.40 3.20 2.70 2.20 1.80 1.60 1.20 0.80 0.60 Crana

3.10 2.95 2.80 2.65 2.30 1.90 1.60 1.45 1.15 0.85 0.70 0.30
4.15 3.95 3.75 3.55 3.10 2.55 2.15 1.95 1.55 1.15 0.95 0.40 Vocaglia

3.25 3.10 2.95 2.80 2.45 2.05 1.75 1.60 1.30 1. — 0.85 0.45 0.25
4.35 4.15 3.95 3.75 3.30 2.75 2.35 2.15 1.75 1.35 1.15 0.60 0.30 Corbella

3.45 3.25 3.10 2.95 2.60 2.20 1.90 1.75 1.45 1.15 1. — 0.60 0.30 0.25
4.60 4.35 4.15 3.95 3.50 2.95 2.55 2.35 1.95 1.55 1.25 0.80 0.40 0.30 Comologno

3.50 3.45 3.30 3.15 2.75 2.40 2.10 1.95 1.65 1.35 1.20 0.75 0.50 0.35 0.25
4.80 4.60 4.40 4.20 3.70 3.20 2.80 2.60 2.20 1.80 1.60 1. — 0.65 0.50 0.35 SPRUGA

Tariffa Viaggiatori

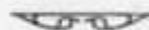
Ponte Brolla - Comologno - Spruga

I numeri sottolineati indicano la tariffa di coupé



Biglietti a Serie

Si rilasciano biglietti a serie per le corse fra due determinate stazioni col 20% di ribasso sulla tariffa ordinaria. I biglietti a serie valgono per il titolare e i membri della sua famiglia (compresi i domestici) purché indicati nel biglietto.



Tariffa Bagagli

Kg. 10 . . . Pr. 0.40	Kg. 60 . . . Pr. 1.90
• 20 . . . • 0.70	• 70 . . . • 2.20
• 30 . . . • 1. —	• 80 . . . • 2.50
• 40 . . . • 1.30	• 90 . . . • 2.80
• 50 . . . • 1.60	• 100 . . . • 3.10

e così di seguito per ogni 10 Kg. Cent. 30 in più qualunque sia il percorso.

Per corse speciali _____
_____ rivolgersi all'Impresa

E. SCHIRA in Loco
Telefono 82

La Strada. Da un rapporto della direzione generale delle poste Svizzere, del 1.1 1922: *la strada è buona, ma stretta; troppo carica di ghiaia ai risvolti, essa costringe i conducenti a rallentare la marcia. La ghiaia stessa non è sufficientemente sminuzzata; usa troppo le gomme, e le taglia. Per poter far fronte a tale inconveniente convien invitare le autorità cantonali, comunali oppure gli appaltatori stradali a far coprire la ghiaia d'uno strato di sabbia*



12.198.35

Schweiz. Oberpostdirektion
La Direction générale des postes suisses

Berna, 11 1 settembre 1922.

Servizio delle automobili
Ponte Srella-Spruga

Signor Ernesto Schira
Impresa d'automobili,
L. e C. C.

Del rapporto del nostro funzionario tecnico, incaricato recentemente d'una visita d'ispezione del materiale della vostra Impresa, rileviamo alcuni appunti che si preghiamo portare a vostra cognizione.

Le vetture furono rivedute ultimamente; la verniciatura tanto esterna quanto interna è buona e nuova.

L'orario stato imposto in precedente occasione fu ritenuto esente troppo lungo, e modificato giusta disegno d'orario del 1 giugno 1922. Si dovrà vigilare che tale orario venga osservato costantemente.

La strada è buona, ma stretta; troppo caricata di ghiaia ai risvolti, essa costringe i conducenti a rallentare la marcia. La ghiaia stessa non è sufficientemente sminuzzata; usa troppo le gomme, e le taglia. Per poter far fronte a tale inconveniente convien invitare le autorità cantonali, comunali oppure gli appaltatori stradali a far coprire la ghiaia d'uno strato di sabbia o terriccio.

Furono impartite ai conducenti istruzioni verbali e rasse mandossi loro di metter la leva di cambiamento della velocità al punto di marcia indietro tanto nelle fermate quanto nella discesa, e di verificare dopo ogni scesa tutte le cospiglie, lo sterzo e la direzione.

Le norme vigenti per l'impiego dei segnali devono essere osservate più rigorosamente. Lo scappamento libero non sarà a nessun costo usato, attraversando le località.

Tanto per vostra norma.

Con la massima stima

In nome della Direzione generale
Il Capo del Servizio delle

Spruga, verso l'anno 1920-1922
L'autista: Emil Bossard



Segnale stradale: STRADA POSTALE DI MONTAGNA
In uso fin verso gli anni 1950
Nel cartello sotto l'indicazione in italiano e tedesco:

**Le autopostale
scambio verso
montagna**

**Postautomobile
kreuzen
Bergseits**



PONTE OSCURO

1920 circa: Autopostale da Spruga e diligenza da Gresso



1927 circa: Autopostale per Spruga e autovettura postale da Gresso



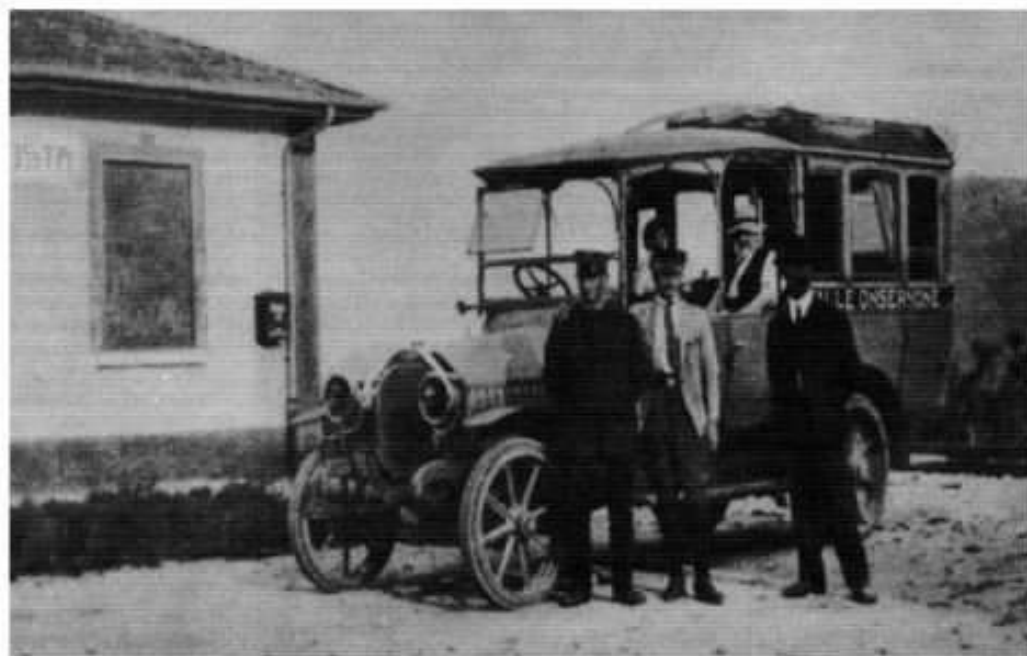
1920 Strada presso Vocaglia



1918 Loco, appoggiato all'autopostale Ernesto Schira



1924 Cavigliano



1922 Spruga



TRAFFICO INVERNALE

Inverno 1917 zona Draguili presso Spruga



Inverno 1984 Ponte del Rii presso Gresso



Nel 1946, Renato Starnini subentra a Ernesto Schira nella gestione del servizio autopostale in Onsernone. Nella foto, a destra l'autista Gino Jelmini, al centro Renato Starnini, sulla sinistra l'autista Martino Pianca, (Sconosciuto l'uomo di schiena)



Spruga 1956 I turisti scoprono la valle.
Vergeletto, fermata villa Olandese. La fotografia con gli autisti è d'obbligo.



Nella foto il ponte in legno, valle di Vocaglia, ottobre 1960, prima neve.

L'immagine ci riporta al febbraio 1951, l'anno delle valanghe. Nella notte tra l'11 e il 12 di quel mese, una valanga, staccatasi dalle pendici del Mottone, asportò completamente il ponte in sasso. Tra febbraio e marzo venne costruito un ponte in legno, che restò in funzione fino all'inizio degli anni 1970.



I «mitici chauffeurs» Gino Jelmini – Martino Pianca – Bruno Mordasini



Locarno – Comolengo
1887 Ore 4.45



Pontebrolla – Comolengo
1916 Ore 2.04



Locarno – Spruga (via Losone-Intragna)
2016 Ore 1.15

