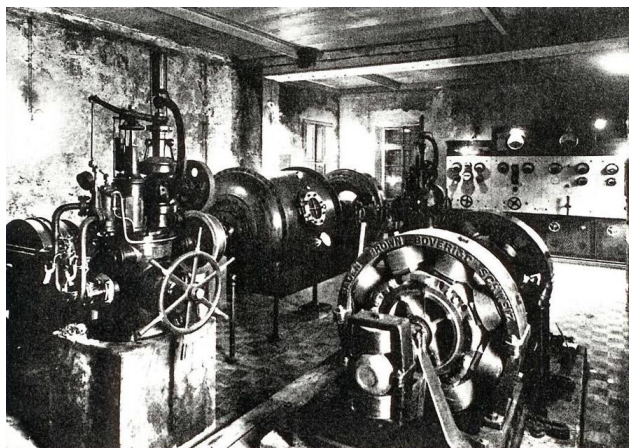


INAUGURAZIONE DELLA CENTRALE ELETTRICA DI BIASCA

29 SETTEMBRE 1895



Questa fotografia mostra la sala macchine di una delle prime centrali elettriche del Ticino, costruita a Loderio, frazione di Biasca, sulla sponda destra del fiume Brenno. La centrale era sorta grazie all'iniziativa coraggiosa di alcuni cittadini e di confederati domiciliati nel borgo che avevano aderito con entusiasmo ad un'idea ventilata dal dr. Alfredo Emma, un benemerito del paese che si fece promotore, fra l'altro, di altri progetti di interesse pubblico.

L'inaugurazione avvenne con grandi festeggiamenti a cui parteciparono diverse società locali. Brenno Bertoni, uomo politico di vasta cultura, compose un inno per l'inaugurazione che fu musicato dal maestro Farra, direttore della Società di canto Concordia-Amicizia, che ne effettuò la prima esecuzione. (Il Blaschese, ottobre 1975)



La corale fotografata davanti a Villa Emma. Fra le ragazze abbiamo riconosciuto: Amina Peduzzi, Ada Strozzi, Adele Ferrari, Lea Strozzi, Clelia Sala, Orsola Arigoni, Aurelia Pellanda, Silvia Sciaroni, Eva Strozzi, Isolina Ferrari, Gemma Emma, Elvira Emma

(Il Blaschese, novembre 1993)