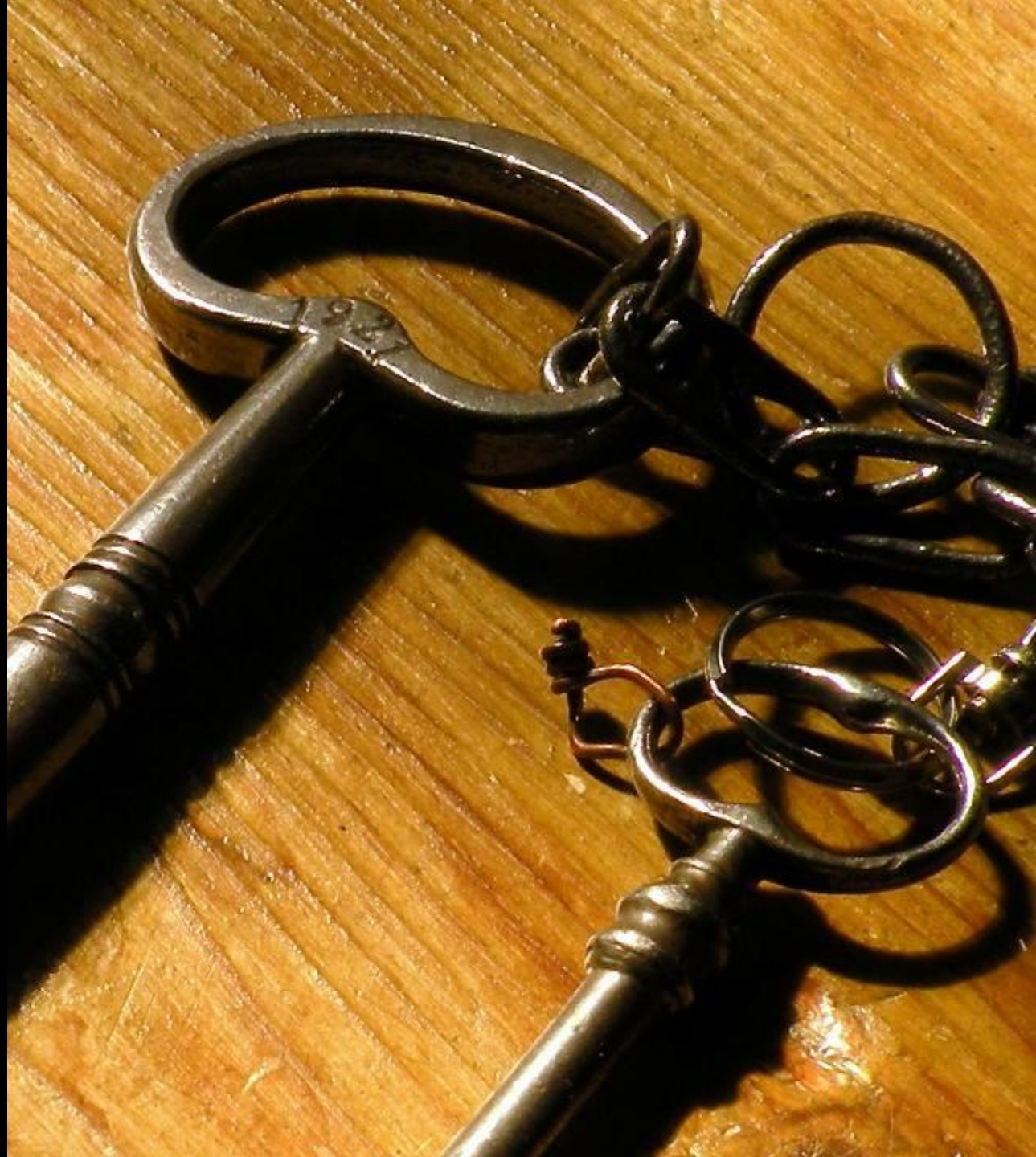


La gésèta de San Domenic

costruida nel 1921
sui Mont de Laura
Rorè, Grison,
1400 m.

Foto Sandro Bassetti 2009

Copyright ©2011 Sandro Bassetti





Una visita particular al simbol de Laura.

**La gésèta de
San Domenic,
Laura**

1a part	L'introduzion
2a part	L'esterno
3a part	L'interno
4a part	La sacristia
5a part	El campanin
6a part	I lavor de manutenzion
7a part	I ringraziament

L'introduzion

- ❑ El perchée de chesta visita particular.
- ❑ Quai cenn storich.
- ❑ El libro “San Domenico sul Monte Laura”.
- ❑ I fotografii de cui che ia ideò e realizzò l’opera.
- ❑ Quai fotografii vécc e storich trovée sul libro del Mattia Ferrari.

**La Gésèta de
San Domenic,
Laura.**

El perchée de chesta visita particular.

“Cosa posso fare per Laura dopo 40 anni di meravigliosi momenti passati sul monte?”

È il pensiero che mi ha spinto nell'estate 2009 e nel 2010 a ideare e realizzare questo servizio fotografico, per festeggiare degnamente il 40° anniversario di presenza sul monte. Il lavoro che ho fatto vuole semplicemente essere un segno tangibile e duraturo del mio grande attaccamento a Laura, che ho scoperto grazie a mia moglie Sandra, espresso in immagini esclusive della chiesetta simbolo del monte, a disposizione di tutti.

Sandro Bassetti

**La Gésèta de
San Domenic,
Laura.**

Om quai cenn storich

Nel 1921-1922, su iniziativa de la **Francesca Schenardi Menini** e del prèvèt de Rorè don **Gioachimo Zarro** (nasù el 24.05.1871), la vegn realizzada la gésèta de San Domenic, ideada dal famoso architett **Enea Tallone** insema al so colega **Silvio Soldati**. L'è stacia piturada in do tapp dal pitor **Guido Tallone** (fradèl dal'Enea): la prima per i crosèr nel 1922 e dés ann dopo, 1932, per i'altri pitor.

La costruzion l'è stacia facia dala dita **Antonio** e **Giovanni Gobbi** de Roré.

Nel agost 1982, el **Piero Stanga**, la so soséra **Anna Schenardi**, i so fii **Silvio** e **Antonio**, el **Piero Casella** e el **Camili Berri**, i fonda l'Associazione Pro gésèta de Laura. Quai ann dopo, el **Fredino Delcò**, el **Lorenz "Nini" Fagetti** e el **Giulio Stanga**, i entra a fa part de l'associazione, e i sa met a disposizion per iniziativa e lavor de manutenzion.

Sandro Bassetti

(Quai informazion iè stacc tirè fora da l'articol "Il Monte Laura ieri e oggi" del Piero Stanga e pubblicò sul almanacc de la Pro Grigioni Italiano dèl 2000)

Libro del

Mattia Ferrari

sula storia de la
gésèta

Mattia A. Ferrari

San Domenico sul Monte Laura



La gésèta
de San
Domenic,
Laura.

Edizioni della Chiesetta

**Quai fotografii de
cui che ia realizzò
l'opera.**

**Da sin.:
Guido e l'Enea
Tallone
con el
Don Zarro**



(foto archivio Tallone)

**La gésèta
de San
Domenic,
Laura.**

I du fràdei

Guido
e
l'Enea Tallone



(foto archivio Tallone)

**La gésèta
de San
Domenic,
Laura.**

El pitor

Guido Tallone

nasù a Bergom
el 11.5.1894 e
mort a Alpignano
el 30.9.1967

(foto archivio Tallone)



La gésèta
de San
Domenic,
Laura.

l'architett

Enea Tallone

nasù a Milan/I
al 7.2.1876,
mort a Lamon/TI
al 3.5.1937

(foto archivio Tallone)



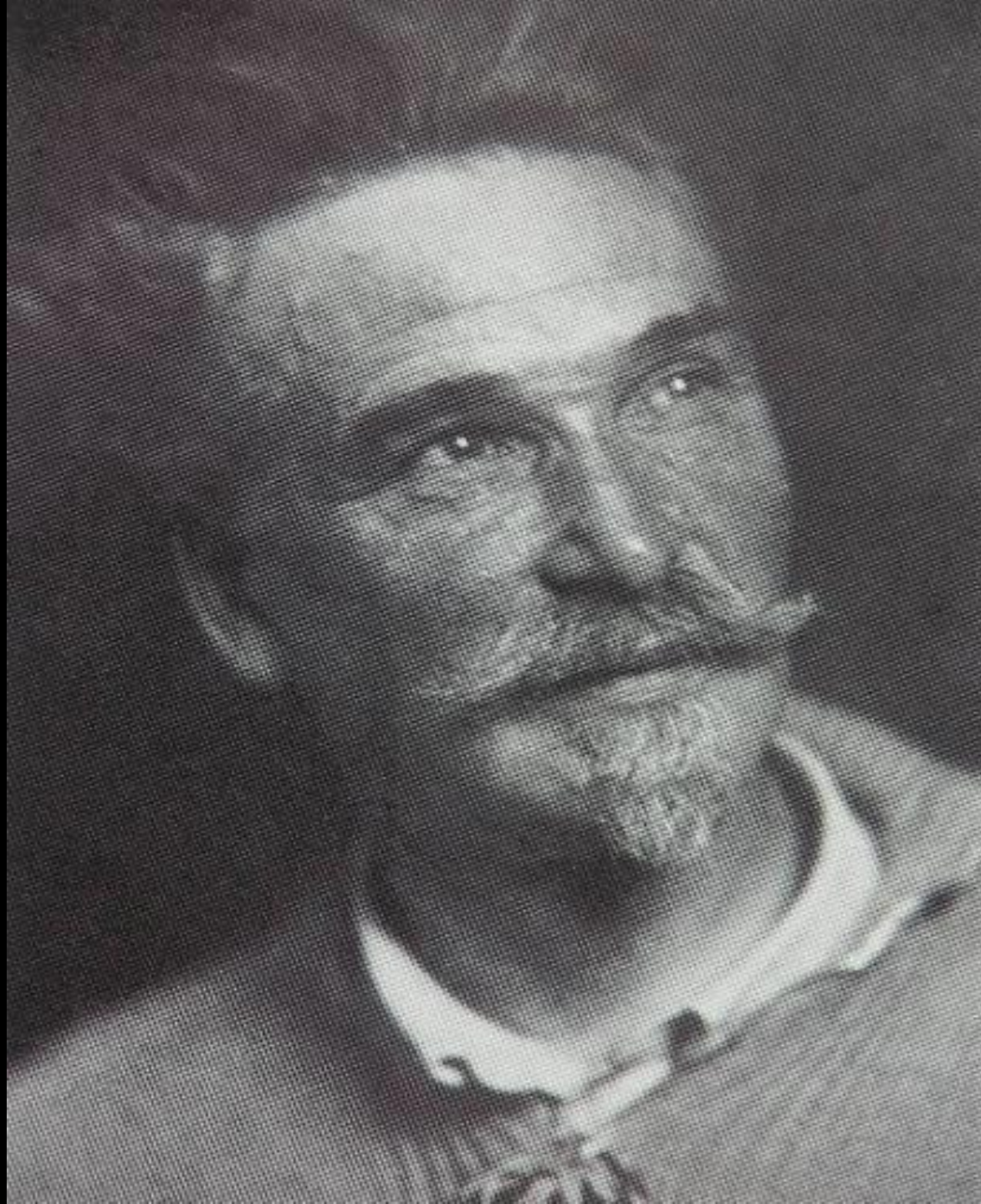
La gésèta
de San
Domenic,
Laura.

Una bèla foto de
l'architett

Enea Tallone

nasù a Milan
al 7.2.1876,
mort a Lamon
al 3.5.1937

(foto archivio Tallone)



La gésèta
de San
Domenic,
Laura.

El

Don **Gioachimo Zarro**

nasù el 24.05.1871 a Belinzona,
mort el 22.03.1944 a Rorè.

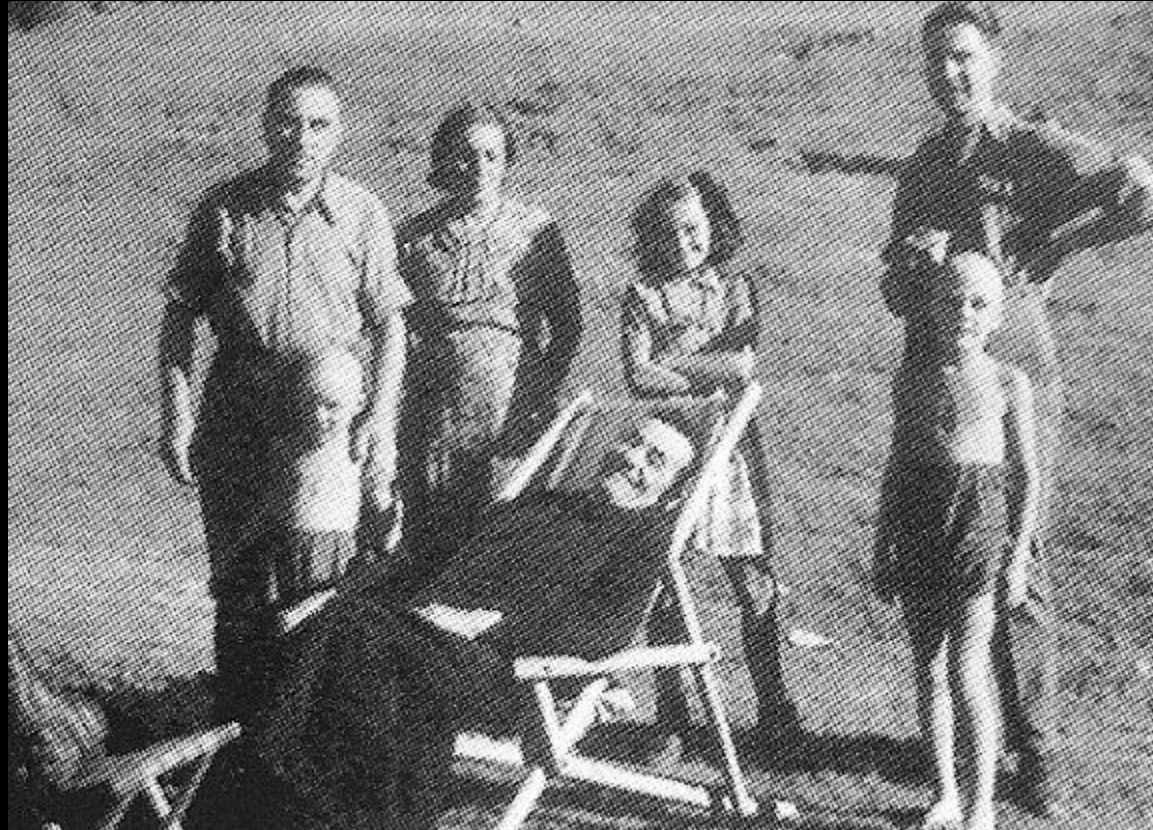
(foto archivio Tallone)



**La gésèta
de San
Domenic,
Laura.**

El
Don **Zarro** èl pòssa
fora dela casina “La
Romita”.

Insèma es vècc
la **Ester** e
el **Guido Rusconi**,
du maton, una mata
e un om.

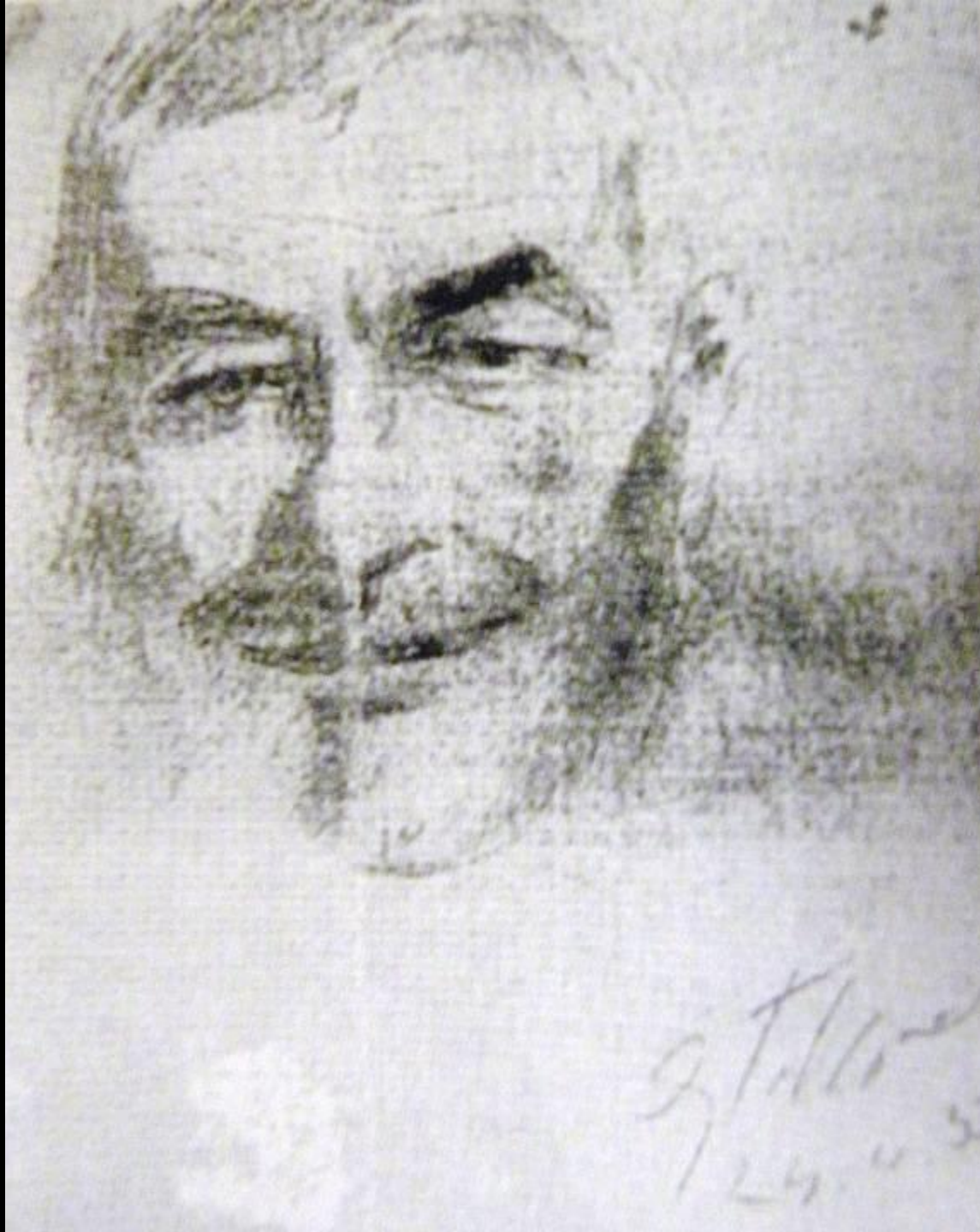


(foto archivio Rusconi)

La gésèta
de San
Domenic,
Laura.

el
Don Zarro

in un disegñ del
Guido Tallone del
24.4.1933

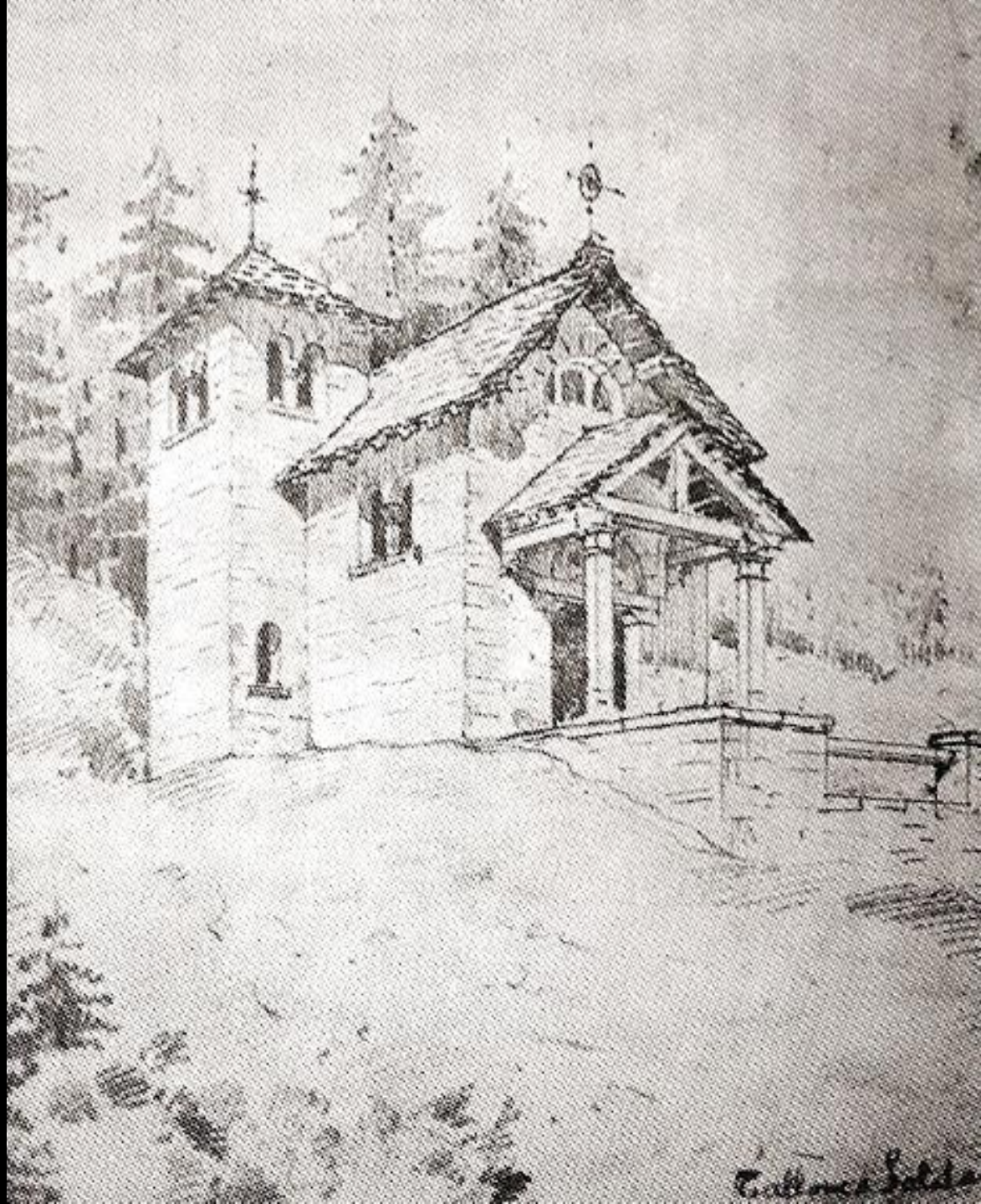


(foto archivo Tallone)

La gésèta
de San
Domenic,
Laura.

Disegn de
la gésèta
di architett

Enea Tallone
e
Silvio Soldati



La gésèta
de San
Domenic,
Laura.

*Enea Tallone
Silvio Soldati*

La gésèta con
amò i pilastri
originai in legn de
larès



La gésèta
de San
Domenic,
Laura.

La gésèta in ti ann
'40, con i pilastri
dal portich
d'entrada rifacc in
muradura.



La gésèta
de San
Domenic,
Laura.

La **Gigliola Tallone** disegnada a lapis dal so zio **Guido Tallone**.

(foto archivio Tallone)



La gésèta de San Domenic, Laura.

El cap famiglia

Cesare Tallone,

con in ti brasc
la so fìa
Irene.



(foto archivio Tallone)

**La gésèta
de San
Domenic,
Laura.**

Eleonora Tango
(1863 – 1938),

Nel 1888 la sposò a
Roma el
Cesare Tallone.

(foto archivio Tallone)



**La gésèta
de San
Domenic,
Laura.**

**Maria Antonietta
Tonella “Etta”**

vuna di modèl del
pitor
Guido Tallone.



**La gésèta
de San
Domenic,
Laura.**

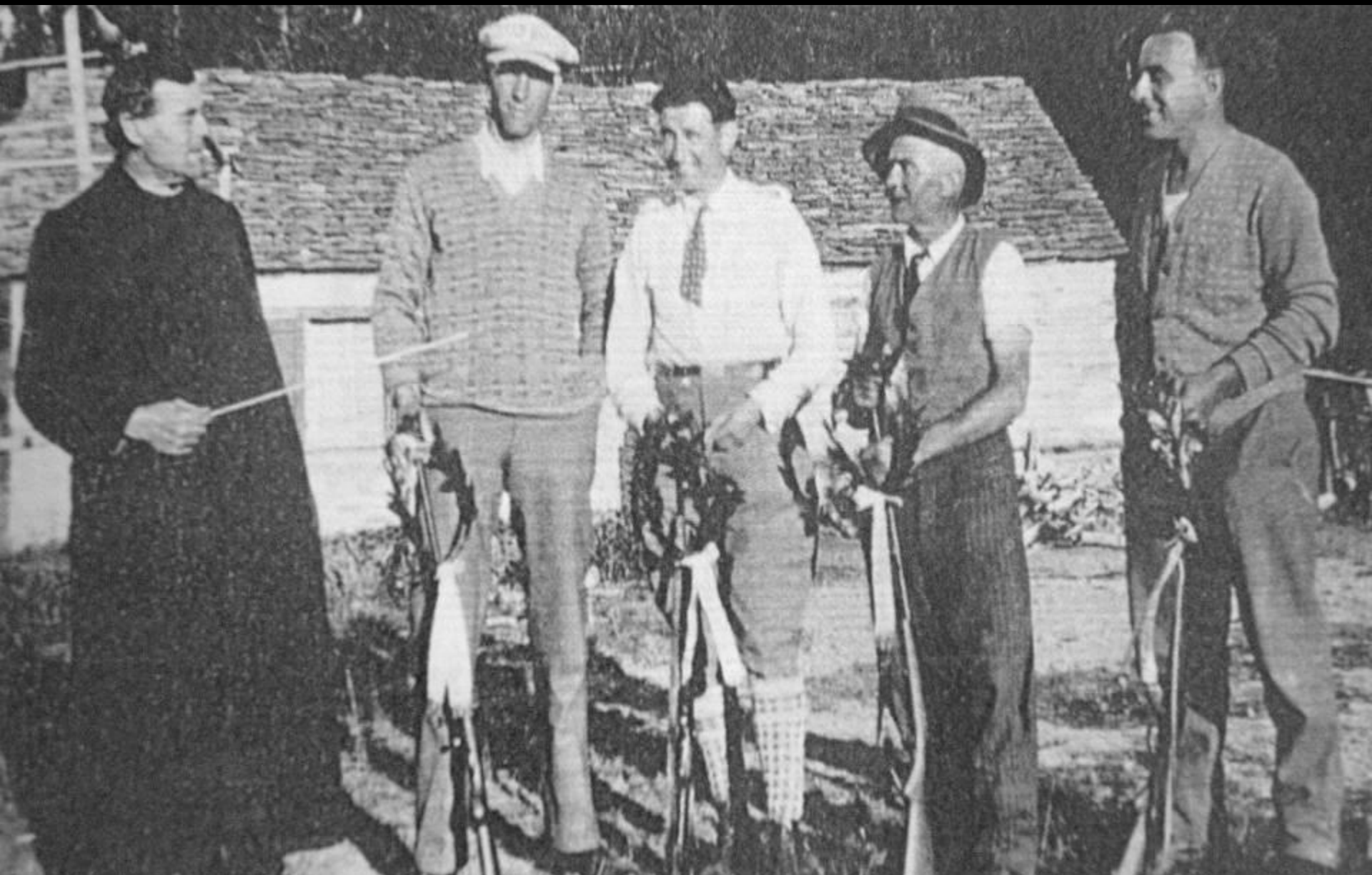
El “patto” del 1922,
firmò del Guido
Tallone e dai parent,
per el manteniment
in famiglia dela
proprietà de
Alpignano.
La fin facc stampaa
una cartolina con la
scrita “La nostra cà
de Alpignano”.



(foto archivio Tallone)

La gésèta
de San
Domenic,
Laura.

El don **Zarro** con 4 tiradò apéna premiée: el prim da sinistra l'è l'**Oscar Schenardi**.
E i'altri?



La gésèta de San Domenic, Laura.

El pitor
**Clemente
Mariotti
Nesurini**, al
centro, con la
femna e el
collega **Piero
Casella** ala
vernís d'una so
mostra a
Bellinzona.

Lè lu che la piturò
el San Domenic
sora l'entrada, nel
1938



La gésèta
de San
Domenic,
Laura.

Part dela navada lè finida, ma es vècc amò el Padreterno piturò dal **Guido Tallone** che pè, stranament, le stacc cancelò.

(foto archivio Pronzini)



La gésèta de San Domenic, Laura.

Foto rarissima del
Padreterno, del pitor
Guido Tallone,
che pè lè stacc
stranament cancelò.



(foto archivio Pronzini)

La gésèta
de San
Domenic,
Laura.

Visita de una comitiva UTOE in ti an '30. I colonn del'entrada iè amò in larès.

(foto M. Rondelli)



La gésèta de San Domenic, Laura.

Visita al cantiér dela gésèta in tel 1921, con la messa.

(foto archivio Tonella)



La gésèta de San Domenic, Laura.

È sentée vécc che passava Bél, Nadro e Largon in di ann '30.



La gésèta de San Domenic, Laura.

La

Ines Schenardi

nel 1921 sul cantier
da la gésèta.



**La gésèta
de San
Domenic,
Laura.**

El

Bibo Cattaneo

prim "postin" de
Laura



**La gésèta
de San
Domenic**

**Mont de
Laura
Grison,
1400 m**

Visitado e abitant de Laura, sul piazzal del albergo.



La gésèta de San Domenic, Laura.

El

Costantin Boggia

uficial
d' esecuzion e
faliment de
Belinzona,
nel 1930.



**La gésèta
de San
Domenic**

**Mont de
Laura
Grison,
1400 m**

La Ester el Guido Rusconi, fora dala cassina "La Romita".



La gésèta de San Domenic, Laura.

Gent de Laura, un militar, du chécc, e 4 cauri sul piazzal de l'albergo.



La gésèta de San Domenic, Laura.

Laura in ti ann '30.



La gésèta de San Domenic, Laura.

Laura in ti ann '50



La gésèta de San Domenic, Laura.

2a part

**La gésèta de
San Domenic,
Laura**

L'esterno

- ❑ **I vari vedut**
- ❑ **I particolar di mur**
- ❑ **I vedrad**
- ❑ **I lavor dal férée Alceste Moreni**
- ❑ **I stangh nèf**
- ❑ **I Cros**
- ❑ **El grafit**

**La gésèta
San Domenic,
Laura con i stangh
nev.**



Foto Sandro Bassetti 2009

I tri piodée:
campanin, gésa
e portich
d'entrada



Foto Sandro Bassetti 2009

La gésèta
de San
Domenic,
Laura.

El piodée del campanin



Particular del
campanin vist
dala conca



Foto Sandro Bassetti 2009

La gésèta
de San
Domenic,
Laura

I tirant de fèr che
tégn inséma i mur
del campanin



Foto Sandro Bassetti 2009

La gésèta
de San
Domenic,
Laura

La vedrada
vers la Zita



Foto Sandro Bassetti 2009

La gésèta
de San
Domenic,
Laura.

La ferada esterna
dela sacristia vers la
Zita



Foto Sandro Bassetti 2009

La gésèta
de San
Domenic,
Laura.

La ferada esterna dela
sacristia vers la conca



Foto Sandro Bassetti 2009

La gésèta
de San
Domenic,
Laura.

La ferada esterna dela
sacristia vers la conca



Foto Sandro Bassetti 2009

La gésèta
de San
Domenic,
Laura.

La ferada
esterna a sud
ovest del
campanin



La gésèta
de San
Domenic,
Laura.

Particular
del retro dela
gésèta.



Foto Sandro Bassetti 2009

La gésèta
de San
Domenic,
Laura

Particolar del
campanin vist
dal lato val



Foto Sandro Bassetti 2009

La gésèta
de San
Domenic,
Laura.

La scala secondaria



La scala principala



I sorpres che
spunta in tel
mur del
“sagrato”



Foto Sandro Bassetti 2009

La gésèta
de San
Domenic,
Laura.

El grafit scolpitt dal' Aurelio Troger



La péna cambiò i stangh e ia metu de castégna. Adess lè bél e anga pisée sicur per chi che sa fèrma a ganassa e guardas in gir.



La vista dal “sagrato”, con taiò i fau



I sass de sostegn del trav principal dell'entrada



Veduda del portich d'entrada: i prim colonn iera stacc facc in legn



El plafon del portich d'entrada



La travadura de sostegn del portich d'entrada



El signor che
ghè su in tèl
portich
d'entrada



Foto Sandro Bassetti 2009

La gésèta
de San
Domenic,
Laura.

El disegni de San Domenic piturò dal Nesurin el 27 agost del '38



Tracc dala
cornis vegia
trovée sul mur
principal, visin
al porton
d'entrada



Foto Sandro Bassetti 2009

La gésèta
de San
Domenic,
Laura.

La cros in fèr
batu del
campanin.

I diss che no
volta lè stacia
colpida da om
fulmin.



Foto Sandro Bassetti 2009

La gésèta
de San
Domenic,
Laura.

Particular del centro de la cros del campanin



El basament dela cros del campanin facc in piomb



Veduda de Laura dal piodee dela gésa



La cros in fèr
batu sul piodée
dela gésèta



Foto Sandro Bassetti 2009

La gésèta
de San
Domenic,
Laura.

3a part

La gésèta
de San Domenic,
Laura.

L'interno

- ❑ L'entrada
- ❑ L'armonium
- ❑ La cassèta da l'elemosina
- ❑ La navada
- ❑ El lampadari principal
- ❑ L'altaa

El porton d'entrada
portò su a spala da
Rorè, nel 1921.

Vun di portadoo: el “Tei
di Carena” nom giust
Doroteo Mossi.



Foto Sandro Bassetti 2009

La gésèta de
San Domenic,
Laura.

La ciav del
porton d'entrada



Foto Sandro Bassetti 2009

La gésèta
de San
Domenic,
Laura.

La maniglia del
porton d'entrada



Foto Sandro Bassetti 2009

La gésèta de
San Domenic,
Laura.

Adèss es po
na dent



Foto Sandro Bassetti 2009

La gésèta
de San
Domenic,
Laura.

Particular
del porton
d'entrada vist dal
interno



Foto Sandro Bassetti 2009

La gésèta
de San
Domenic,
Laura.

La cerniera del porton d'entrada



La seradura
del porton
d'entrada



Foto Sandro Bassetti 2009

La gésèta
de San
Domenic,
Laura.

Particular
Di fermi del porton
d'entrada



Foto Sandro Bassetti 2009

La gésèta
de San
Domenic,
Laura.

L'armonium
marca
Mannborg

del 19..
(verificare data)



Foto Sandro Bassetti 2009

La gésèta
de San
Domenic,
Laura.

Particular de la tastera de l'armonium



Particular de la tastera de l'armonium marca Mannborg



Particolare de la tastéra con la targa de la fabrica che la costruit: la Hug & Co. de Zurig.



La pedaliera



Una musicista misteriosa che las dilèta con l'armonium



Una maniglia



I tavol da la via crucis régalàda dala Irma Bosio – Franchi in memoria di defunti Renato Franchi e Valentino Pesenti.



I tavol da la via crucis régalàda dala Irma Bosio – Franchi in memoria di defunti Renato Franchi e Valentino Pesenti.



I tavol da la via crucis régalàda dala Irma Bosio – Franchi in memoria di defunti Renato Franchi e Valentino Pesenti.



La capélèta
dedicada al
don Zarro



Foto Sandro Bassetti 2009

La gésèta
de San
Domenic,
Laura.

La foto dal don Zarro
nèla capélèta.



Foto Sandro Bassetti 2009

La gésèta
de San
Domenic,
Laura.

El campsant de Soazza indoche riposa el don Zarro.



Foto Sandro Bassetti 2010

La gésèta
de San
Domenic,
Laura.

Particular del campsant de Soazza indoche riposa el don Zarro.



Foto Sandro Bassetti 2010

La gésèta
de San
Domenic,
Laura.

Campsant de
Soazza:
la tomba dela
famiglia Zarro
indoché el riposa el
don Gioachimo.



Foto Sandro Bassetti 2010

La gésèta
de San
Domenic,
Laura.

Campsant de Soazza:
la tomba dela famiglia Zarro
indoché el riposa el don
Gioachimo.



Foto Sandro Bassetti 2010

La gésèta
de San
Domenic,
Laura.

Campsant de
Soazza:
el don Zarro,
fotografò da un
certo Piccinini.



Foto Sandro Bassetti 2010

La gésèta
de San
Domenic,
Laura.

Campsant de Rorè:
la lapida in onor del
don Zarro.



Foto Sandro Bassetti 2010

La gésèta
de San
Domenic,
Laura.

Particular dèla lapida
con èl campanin de
San Giuli scolpit in
del marmo.



Foto Sandro Bassetti 2010

La gésèta
de San
Domenic,
Laura.

Particular dèla lapida con
la geseta de Laura
scolpida in del marmo.



La gesèta de
San
Domenic,
Laura.

Campsant de Rorè: la lapida in onor del don Zarro.



La bussola
di elemosin



Foto Sandro Bassetti 2009

La gésèta
de San
Domenic,
Laura.

La bussola
di elemosin



Foto Sandro Bassetti 2009

La gésèta
de San
Domenic,
Laura.

La bussola
di elemosin



Foto Sandro Bassetti 2009

La gésèta
de San
Domenic,
Laura.

L' acquasantin



Foto Sandro Bassetti 2009

La gésèta
de San
Domenic,
Laura.

L' acquasantin:
el sora.



Foto Sandro Bassetti 2009

La gésèta
de San
Domenic,
Laura.

L' acquasantin:
el fond



Foto Sandro Bassetti 2009

La gésèta
de San
Domenic,
Laura.

I géch de lus che
crea l'entrada



Foto Sandro Bassetti 2009

La gésèta
de San
Domenic,
Laura.

I géch de lus
che crea
l'entrada e la
vedriada dela
lobia



Foto Sandro Bassetti 2009

La gesèta
de San
Domenic,
Laura.

Om bél colp d'ècc vers l'entrada



I banch



I banch



Foto Sandro Bassetti 2009

La gésèta
de San
Domenic,
Laura.

I banch



Foto Sandro Bassetti 2009

La gésèta
de San
Domenic,
Laura.

Om bél colp d'ècc vers l'entrada



Om bél colp d'écç vers l'entrada



Om bél colp d'ècc vers l'entrada



La vedrada vers
la conca



Foto Sandro Bassetti 2009

La gésèta
de San
Domenic,
Laura.

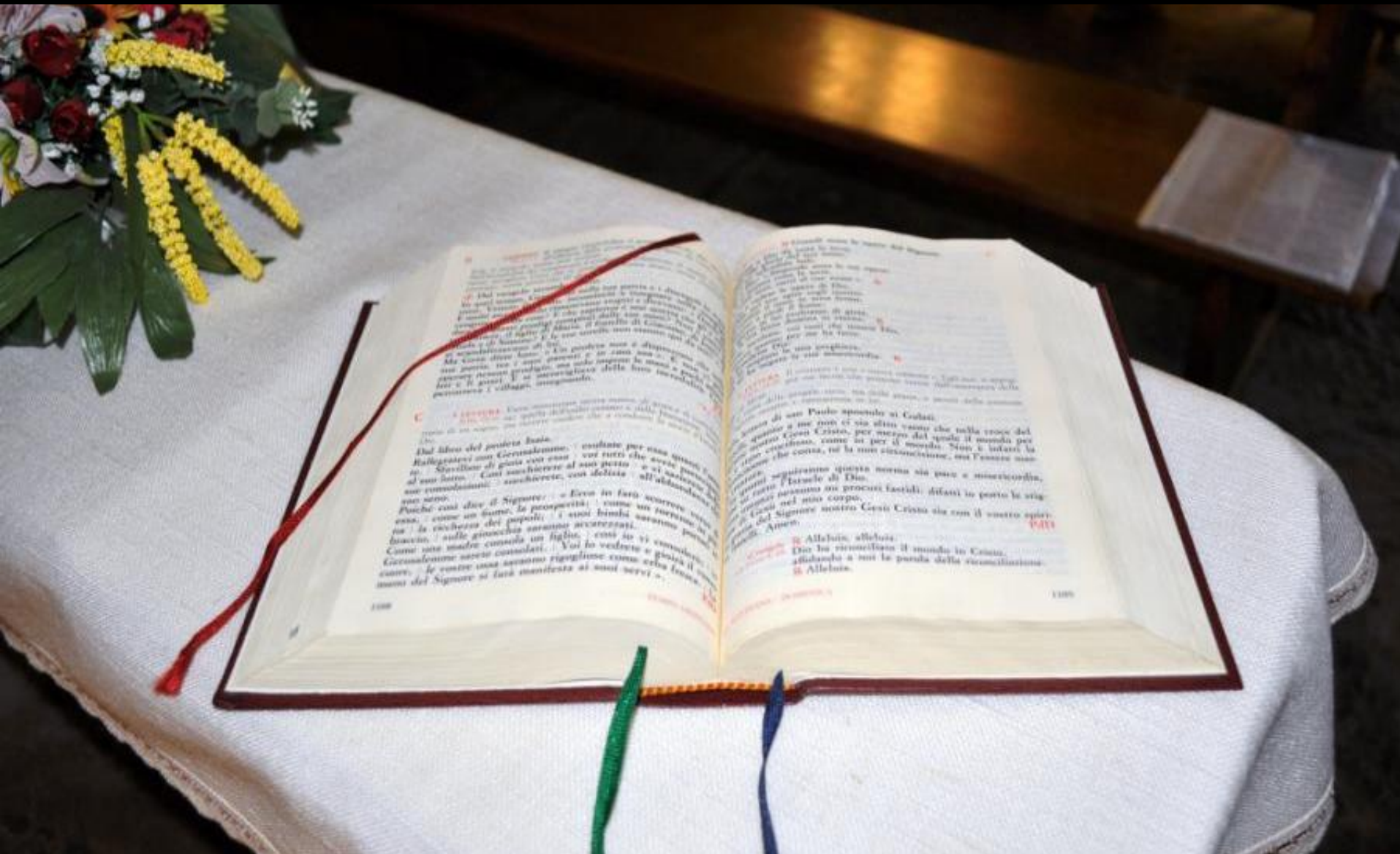
La finestra da
l'altaa vista dala
sacristia



La gésèta de San
Domenic,
Laura.

Foto Sandro Bassetti 2009

Al vangelo verdu ai pagin 1108 e 1109.



El Don Pietro



La lus natural
esterna che
illumina l'altaa
durant la mèsà.



Foto Sandro Bassetti 2009

La gésèta
de San
Domenic,
Laura.

La letura di leter
del vangelo ?.



Foto Sandro Bassetti 2009

La gésèta
de San
Domenic,
Laura.

La campanela che
el dopera el prevet
durant la mesa



Foto Sandro Bassetti 2009

La gésèta
de San
Domenic,
Laura.

El calis



Foto Sandro Bassetti 2009

La gésèta
de San
Domenic,
Laura.

El calis e i 4 candelé ofert dala Giuseppina Chiesa in onor dal so frédel Don Aurelio.



El calis ofert dala
Giuseppina Chiesa in
onor dal so frédel Don
Aurelio.



Foto Sandro Bassetti 2011

La gésèta
de San
Domenic,
Laura.

Vun di 4 candélé

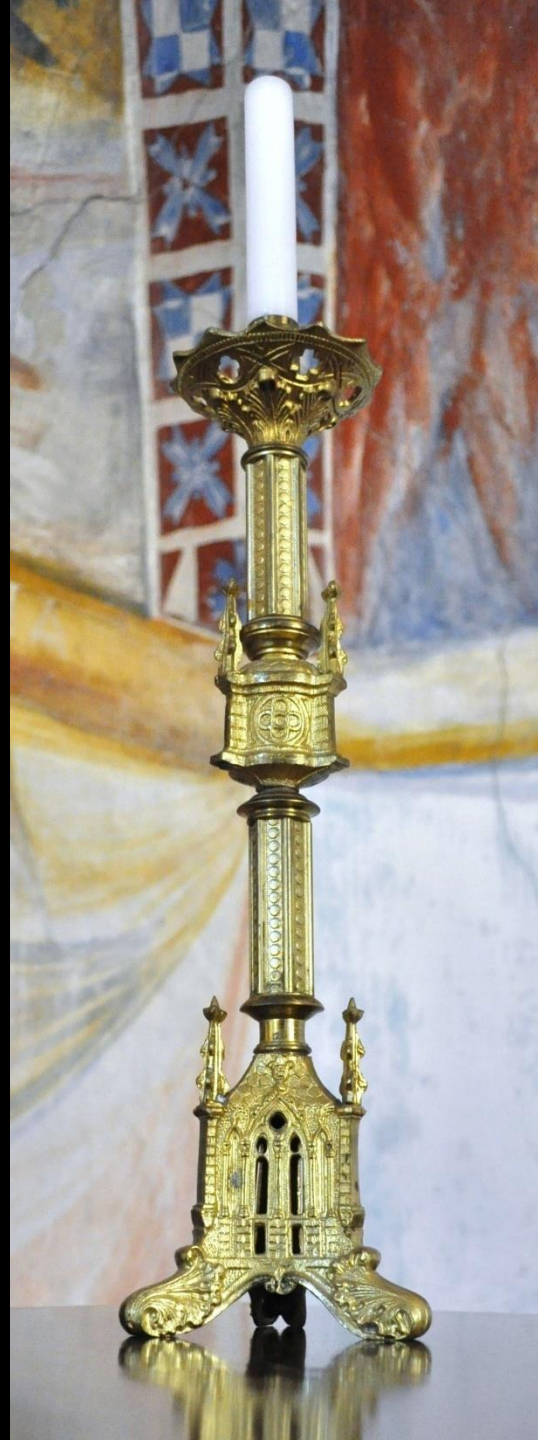


Foto Sandro Bassetti 2011

La gésèta de San
Domenic,
Laura.

Particular dal
piédestall dla
candélé



Foto Sandro Bassetti 2011

La gésèta
de San
Domenic,
Laura.

El quadro ofert dala Giuseppina Chiesa in onor dal so frédel Don Aurelio.



La gésèta
de San
Domenic,
Laura.

L'acqua per
lavaa i man.



Foto Sandro Bassetti 2009

La gésèta
de San
Domenic,
Laura.

El cavagn di
elemosin.



Foto Sandro Bassetti 2010

La gésèta
de San
Domenic,
Laura.

La finestra da l'altaa vista dala
sacristia



Foto Sandro Bassetti 2009

La gésèta
de San
Domenic,
Laura.

I sostegn in fèr batu
de l'altaa



La gésèta de
San Domenic,
Laura.

Foto Sandro Bassetti 2009

Particular di sostegn in fèr
batu de l'altaa.



Foto Sandro Bassetti 2009

La gésèta de
San Domenic,
Laura.

La balaustra
del
Alceste Moreni



Foto Sandro Bassetti 2009

La gésèta
de San
Domenic,
Laura.

Particular dela
balaustra.



Foto Sandro Bassetti 2009

La gésèta
de San
Domenic,
Laura.

El crocifiss che
ghè sul altaa.



Foto Sandro Bassetti 2009

La gésèta
de San
Domenic,
Laura.

El porta candél in
fèr batu



Foto Sandro Bassetti 2009

La gésèta
de San
Domenic,
Laura.

I candel



Foto Sandro Bassetti 2009

La gésèta
de San
Domenic,
Laura.

El porta candel
sora l'altaa



La gésèta de San
Domenic,
Laura.

La scalèta che
va su in lobia



Foto Sandro Bassetti 2009

La gésèta
de San
Domenic,
Laura.

El bél plafon
con la lobia
facia dal
Giovann
Manzon
1938



Foto Sandro Bassetti 2009

La gésèta
de San
Domenic,
Laura.

I trav de sostégn dela lobia



La navada e l'altaa vist dal entrada



I spiegazion del
Fredino sui
problemi che la
crea l'umidità ai
pitur de la
navada

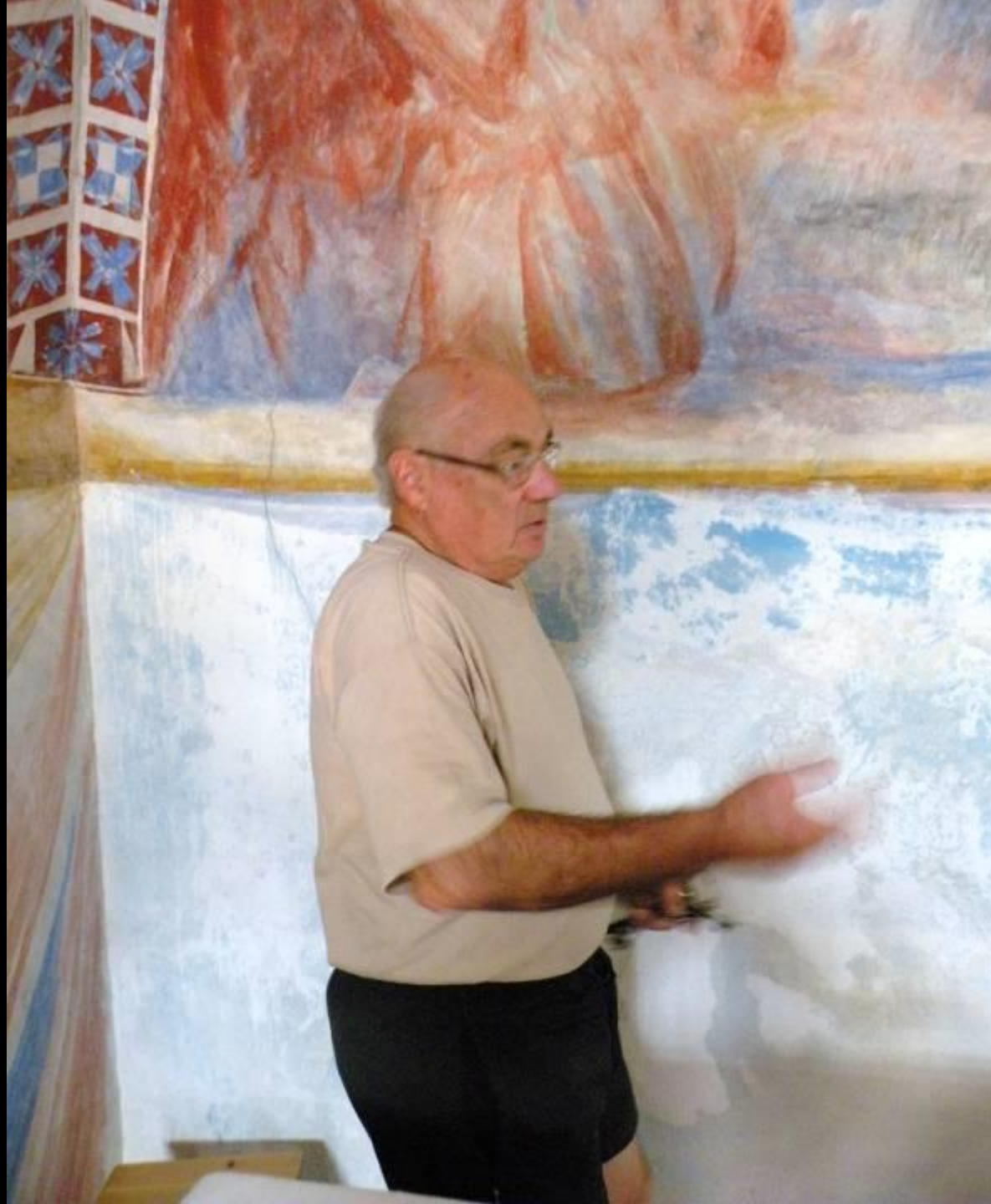


Foto Sandro Bassetti 2009

La gésèta
de San
Domenic,
Laura.

La colomba
piturada sora
l'altaa



Foto Sandro Bassetti 2009

La gésèta
de San
Domenic,
Laura.

L'aeroplano
piturò sula
navada

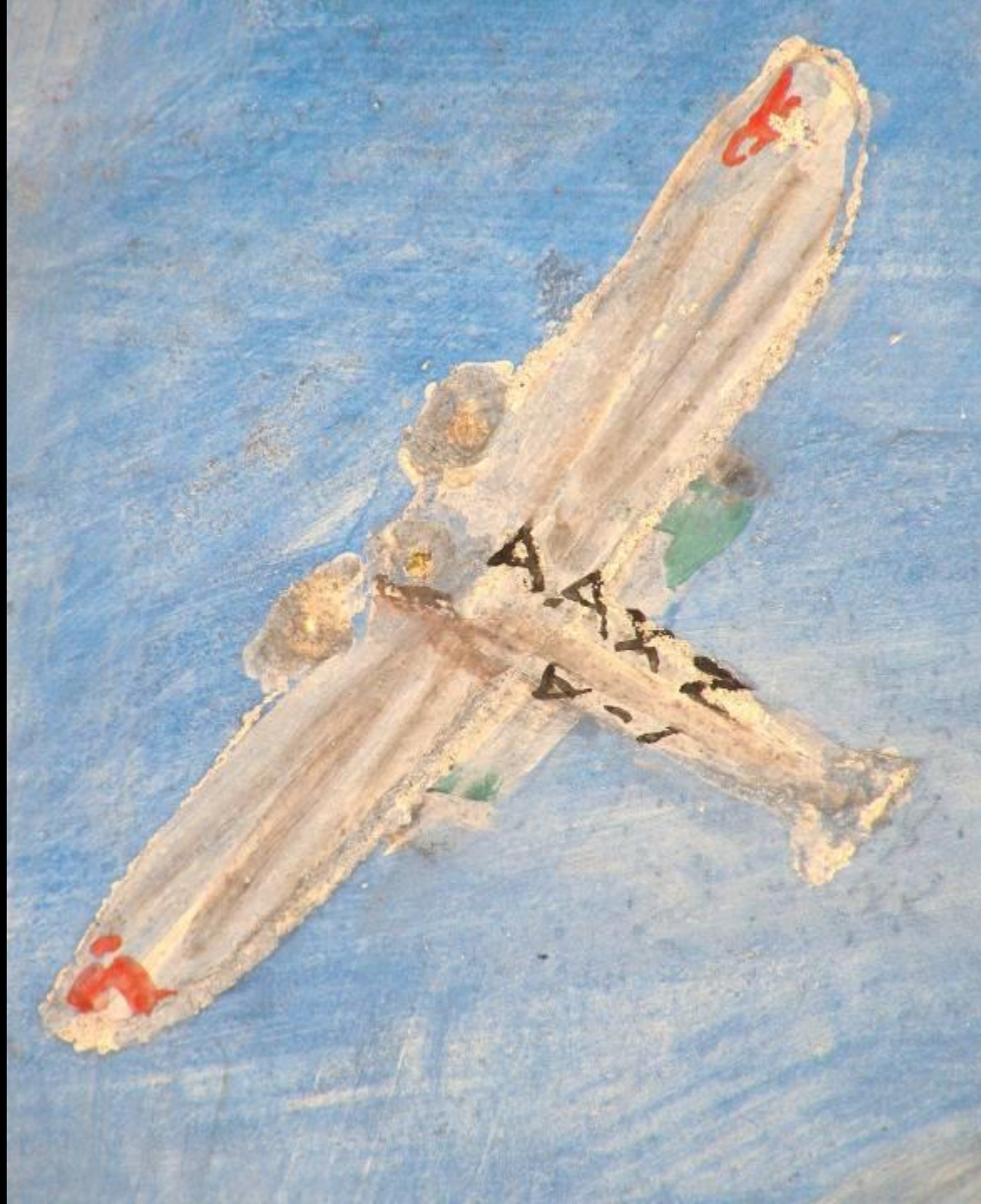


Foto Sandro Bassetti 2009

La gésèta
de San
Domenic,
Laura.

La cà de
Alpignano,
paés visin a
Turin, punto
de riferiment
per tuta la
famiglia Tallone



Foto Sandro Bassetti 2009

La gésèta
de San
Domenic,
Laura.

I do cauri



Foto Sandro Bassetti 2009

La gésèta
de San
Domenic,
Laura.

L'asnin



Foto Sandro Bassetti 2009

**La gésèta
de San
Domenic,
Laura.**

La gésèta
piturada da part a
l'altaa, coi do
cauri in bàss a
destra.

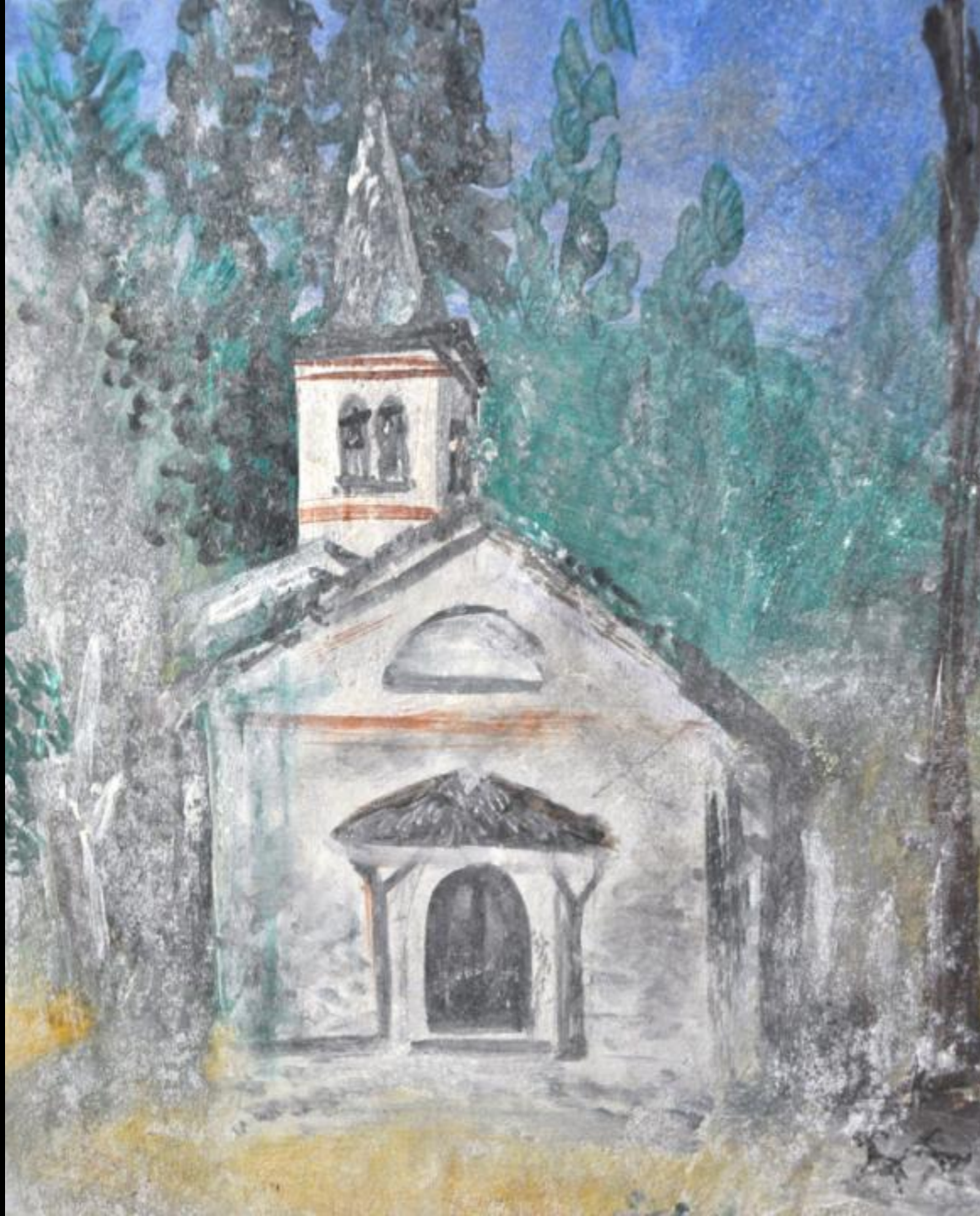


Foto Sandro Bassetti 2009

La gésèta
de San
Domenic,
Laura.

La statua del Sant Antoni



Foto Sandro Bassetti 2010

La gésèta
de San
Domenic,
Laura.

La statua de
Santa Anna



Foto Sandro Bassetti 2009

La gésèta
de San
Domenic,
Laura.

La statua dela
Madona regalada
dela
**Anna Piffaretti
Valenti,**
portada de
Lourdes.



Foto Sandro Bassetti 2009

La gésèta
de San
Domenic,
Laura.

La madona de.....



Foto Sandro Bassetti 2010

La gésèta
de San
Domenic,
Laura.

El signor



Foto Sandro Bassetti 2009

La gésèta
de San
Domenic,
Laura.



Foto Sandro Bassetti 2009

La gésèta
de San
Domenic,
Laura.

Particular del
signor in cros



Foto Sandro Bassetti 2009

La gésèta
de San
Domenic,
Laura.

Antico crocefiss donò dala
famiglia Giudicetti – Albertini in
ricordo di so mort.



Foto Sandro Bassetti 2009

La gésèta de
San Domenic,
Laura.

Particular del signor in
cros



Foto Sandro Bassetti 2009

La gésèta de
San Domenic,
Laura.

Antico crocefisso
già nella Chiesa dei Santi
Fabiano e Sebastiano di Roveredo
e asportato dalle furiose onde della Moesa
in occasione della funesta alluvione
del 20 settembre 1829.
Donazione della famiglia Giudicetti-Albertini
in ricordo dei propri defunti.

La gésèta
de San
Domenic,
Laura.

El signor



Foto Sandro Bassetti 2010

La gésèta
de San
Domenic,
Laura.

La madona con al bambin



Foto Sandro Bassetti 2009

La gésèta
de San
Domenic,
Laura.

L'angel pituro sula
finestra vers la
conca



Foto Sandro Bassetti 2009

La gésèta
de San
Domenic,
Laura.

I du angel sula
part sinistra dela
navada



Foto Sandro Bassetti 2009

La gésèta
de San
Domenic,
Laura.

Chel che resta
dela colana facia
con cristai pinin
de quarz, a
l'angel con la
vesta celesta

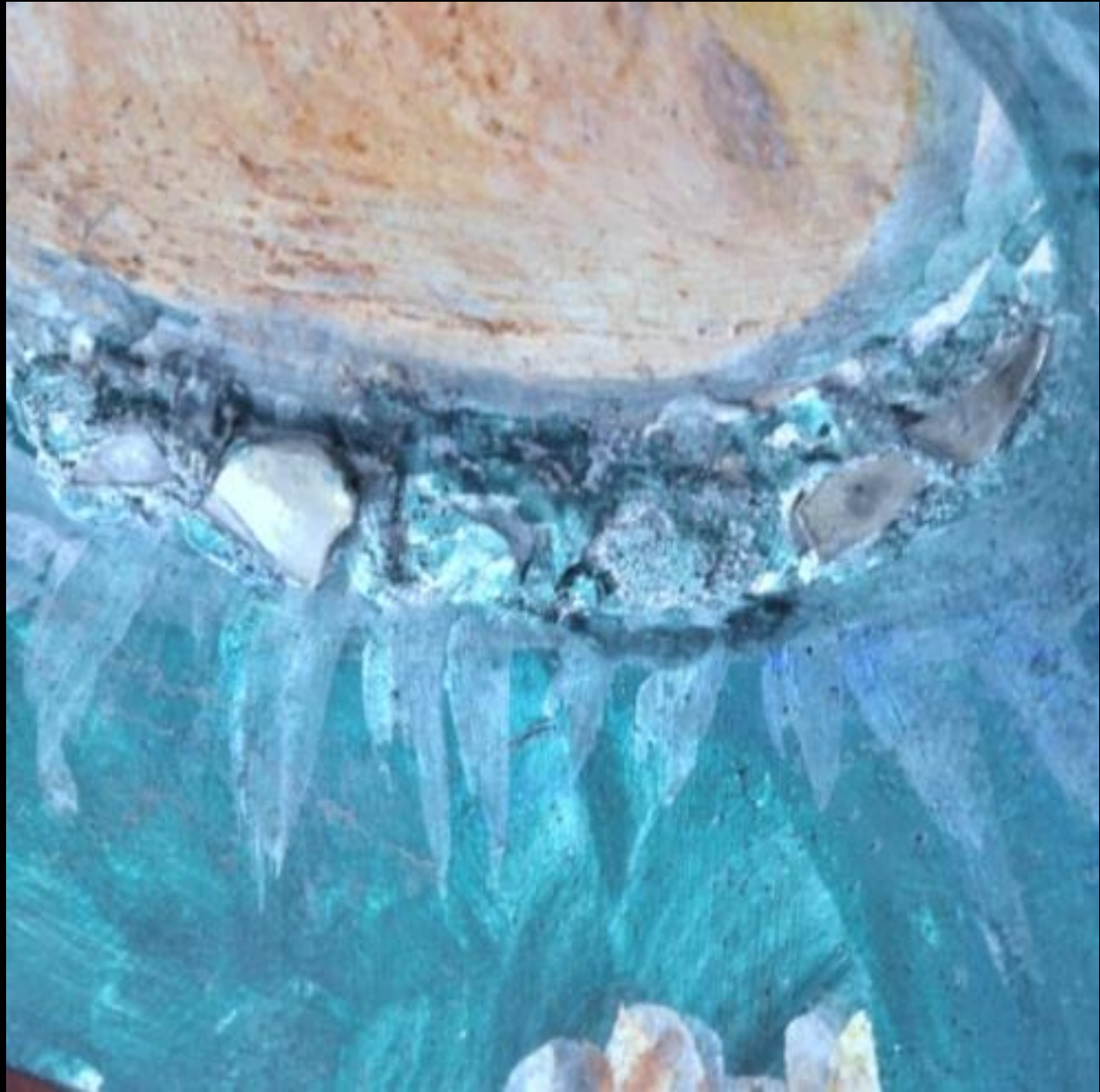


Foto Sandro Bassetti 2009

La gésèta
de San
Domenic,
Laura.

I du angéi che
ghè su sula part
destra dela
navada



Foto Sandro Bassetti 2009

La gésèta
de San
Domenic,
Laura.

Altro particolare della
navata

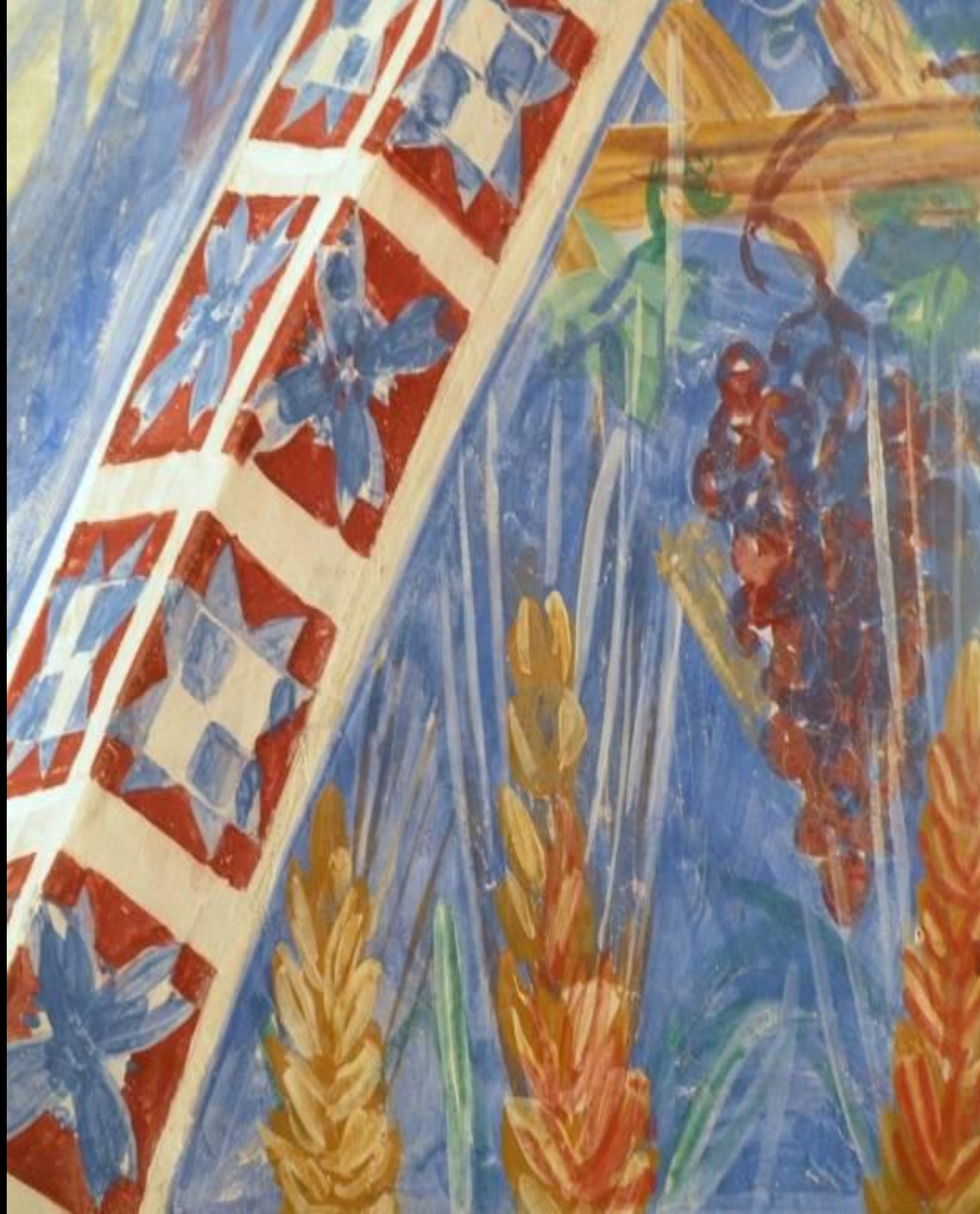


Foto Sandro Bassetti 2009

La gésèta
de San
Domenic,
Laura.

El tabernacol



Foto Sandro Bassetti 2009

La gésèta
de San
Domenic,
Laura.

La sacristia

La part dala gésèta poc conosuda se miga de
chi che iuta a servi mèsa.

- ❑ La porta d'entrada con la doppia fonzion de
confessional
- ❑ La campanèla che ciama la mèsa
- ❑ I parament del prèvèt

La porta d'entrada dèla
sacristia.



Foto Sandro Bassetti 2009

La gésèta
de San
Domenic,
Laura.

La maniglia dela porta de
sacristia cont el ciavon
d'entrada



Foto Sandro Bassetti 2009

La gésèta
de San
Domenic,
Laura.

El plafon da la porta d'entrada dela sacristia al ga biségn de restauro.



El
Fredino Delcò
lè pront a sonàa
i campann, per
ciamaa mèsa.



Foto Sandro Bassetti 2009

La gésèta
de San
Domenic,
Laura.

Colp d'ècc
dala
sacristia



Foto Sandro Bassetti 2009

La gésèta
de San
Domenic,
Laura.

La porta dela
sacristia.

Con vès dopia
la fa anga de
confessional



Foto Sandro Bassetti 2009

La gésèta
de San
Domenic,
Laura.

Particular dela
porta de
sacristia



Foto Sandro Bassetti 2009

La gésèta
de San
Domenic,
Laura.

La laméra del
confessional



Foto Sandro Bassetti 2009

La gésèta
de San
Domenic,
Laura.

La laméra del
confessional vista
in controlus



Foto Sandro Bassetti 2009

La gésèta de
San Domenic,
Laura.

I parament dèl
prèvèt



Foto Sandro Bassetti 2009

La gésèta
de San
Domenic,
Laura.

La campanèla
dela sacristia
che es sona
per ciamà
la messa



Foto Sandro Bassetti 2009

La gésèta
de San
Domenic,
Laura.

5a part

La gésèta
de San Domenic,
Laura.

El campanin

La part dela gésèta meno cognosuda che la ma riservò béi sorpres e che la ma permetu de fa i pisée béi fotografii.

- ❑ I campann
- ❑ I mecanismi vecc
- ❑ I tracc di pasagg di person e di maton che ia lasò su in ti mur e in ti trav

La botola
per na su
sul campanin



Foto Sandro Bassetti 2009

La gésèta
de San
Domenic,
Laura.

La scala per
na su al prim pian
del campanin.



Foto Sandro Bassetti 2009

La gésèta
de San
Domenic,
Laura.

La scala vista de
sora.



La gésèta de
San Domenic,
Laura.

Foto Sandro Bassetti 2009

I portacandel
che i portava in
procession.



Foto Sandro Bassetti 2009

La gésèta de
San Domenic,
Laura.

I portacandel
che i portava in
procession.



Foto Sandro Bassetti 2009

La gésèta de
San Domenic,
Laura.

I gropp che i fa sui
gord doma d'invern,
per miga lasagh
sonaa i campann.



Foto Sandro Bassetti 2009

La gésèta de
San Domenic,
Laura.

Quadro trovò al 1°
pian del campanin.



Foto Sandro Bassetti 2009

La gesèta de
San Domenic,
Laura.

Quadro trovò al 1°
pian del campanin.



Foto Sandro Bassetti 2009

La gésèta de
San Domenic,
Laura.

Quadro trovò al 1°
pian del campanin.



Foto Sandro Bassetti 2009

La gésèta de
San Domenic,
Laura.

Quadro trovò al 1°
pian del campanin.



La gésèta de
San Domenic,
Laura.

Quadro trovò al 1°
pian del campanin.



Foto Sandro Bassetti 2009

La gésèta de
San Domenic,
Laura.

Crocifiss trovò al prim
pian del campanin.



Foto Sandro Bassetti 2009

La gésèta de
San Domenic,
Laura.

Crocifiss trovò al prim
pian del campanin.



Foto Sandro Bassetti 2009

La gésèta de
San Domenic,
Laura.

Particular del
crocifiss.



Foto Sandro Bassetti 2010

La gésèta de
San Domenic,
Laura.

La scatola de lamera con su un tapé, trovada al penultim pian del campanin



Un di du angei trovée voltée
dent in tél tapé.



Foto Sandro Bassetti 2009

La gésèta de San
Domenic, Laura.

L'altro di du angei trovée
voltée dent in tél tapé.



Foto Sandro Bassetti 2009

La gésèta de San
Domenic,
Laura.

In la scatola de laméra cosa eg sarà dent?



La sorpresa a vèrela.



Un bél garbui de rob sacri
e miga, trovée a metà tor
del campanin nela scatola
de laméra.



Foto Sandro Bassetti 2009

La gésèta
de San
Domenic,
Laura.

Un bél garbui de rob sacri e miga, trovée a metà tor del campanin nela scatola de laméra.



Foto Sandro Bassetti 2009

La gésèta de San
Domenic,
Laura.

Un bél garbui
de rob sacri e
miga, trovée a
metà tor del
campanin nela
scatola de
laméra.



Foto Sandro Bassetti 2009

La gésèta
de San
Domenic,
Laura.

Particolar de rob
sacri e miga, trovée a
metà tor del
campanin nela
scatola de laméra.



Foto Sandro Bassetti 2009

La gésèta de
San Domenic,
Laura.

Particolar de rob
sacri e miga,
trovée a metà tor
del campanin nela
scatola de laméra.



Foto Sandro Bassetti 2009

La gésèta de
San
Domenic,
Laura.

Anga chesto bél
portacandel in
alabastro



Foto Sandro Bassetti 2009

La gésèta de San
Domenic,
Laura.

La gorda
di campann
che passa in
tel bécc del
poden de legn



Foto Sandro Bassetti 2009

La gésèta
de San
Domenic,
Laura.

I bécc vécc di
gord di campann
in tel poden del
Campanin con un
bél ni de avicc



Foto Sandro Bassetti 2009

La gésèta
de San
Domenic,
Laura.

La scala
per na su
sul campanin
al pian de scima



Foto Sandro Bassetti 2009

La gésèta
de San
Domenic,
Laura.

Una veduda di tre campann al pian de scima



I tre campann vist
dala ferada sud – est
dal campanin



Foto Sandro Bassetti 2009

La gésèta
de San
Domenic,
Laura.

La pisée vègia del 1922



Vista de sota.



Foto Sandro Bassetti 2009

La gésèta
de San
Domenic,
Laura.

Particolar del batent
dala campana



Foto Sandro Bassetti 2009

La gésèta de San
Domenic,
Laura.

La pisée végia di
tre: chela del 1922



Foto Sandro Bassetti 2009

La gésèta
de San
Domenic,
Laura.

Particular dela
campana
dèl 1923

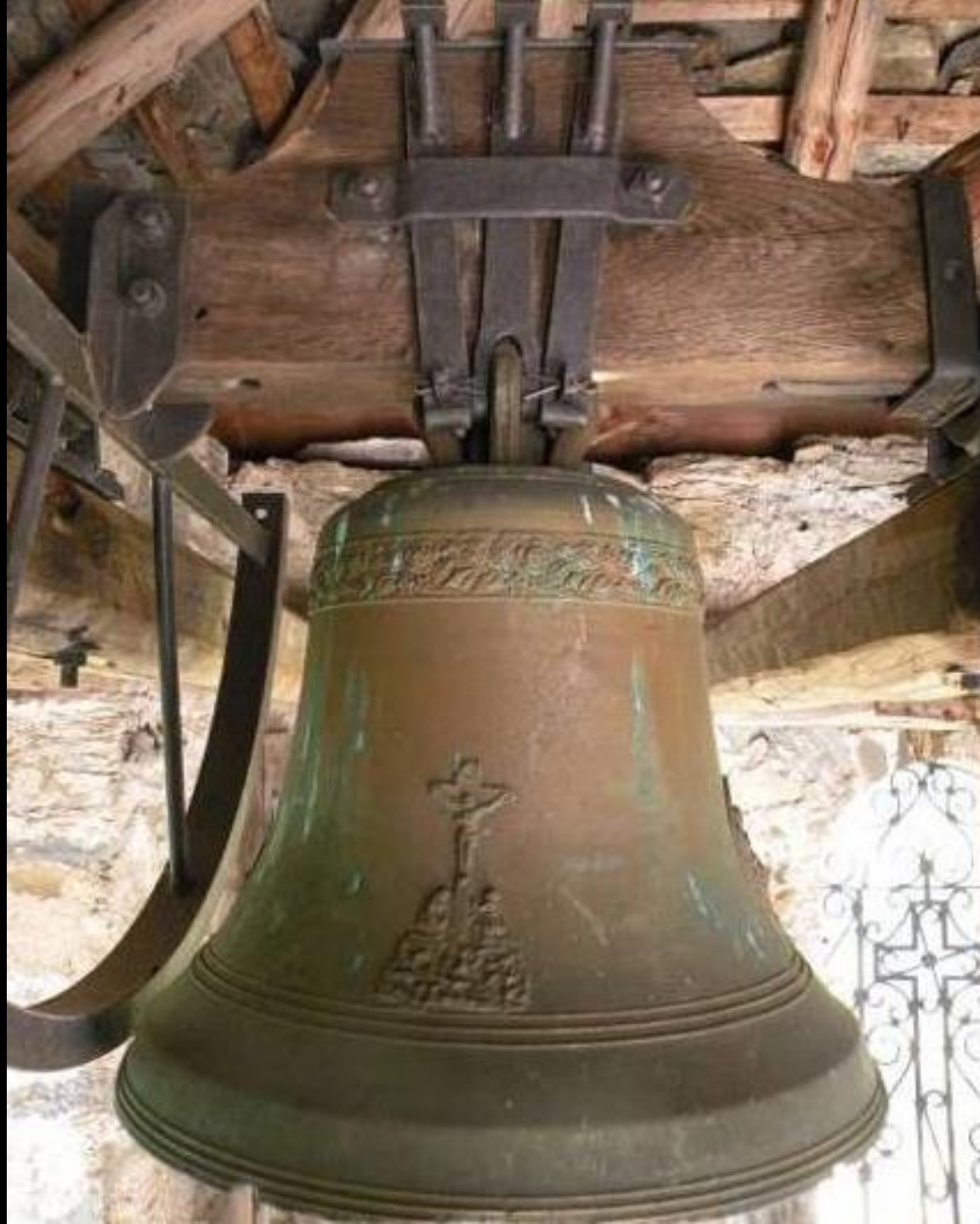


Foto Sandro Bassetti 2009

La gésèta
de San
Domenic,
Laura.

L'ultima rivada nel
1996



Foto Sandro Bassetti 2009

La gésèta
de San
Domenic,
Laura.

La quarta e pisée
pinina: o miga catò
in che ann l'è
stacia montada.



Foto Sandro Bassetti 2009

La gésèta
de San
Domenic,
Laura.

Particolar de chela del 1923: el “marchio” dela fabrica che la fonduda.



La forza e la resistenza dela semplicità



Mecanismi vecc ma che però i funziona ben.



Mecanismi vecc ma che però i funziona ben.



Per podèe
fonzionaa i
campann i gà
bisegn de
l'ingrasadoo:
el grass indurid
el somea un
fior.

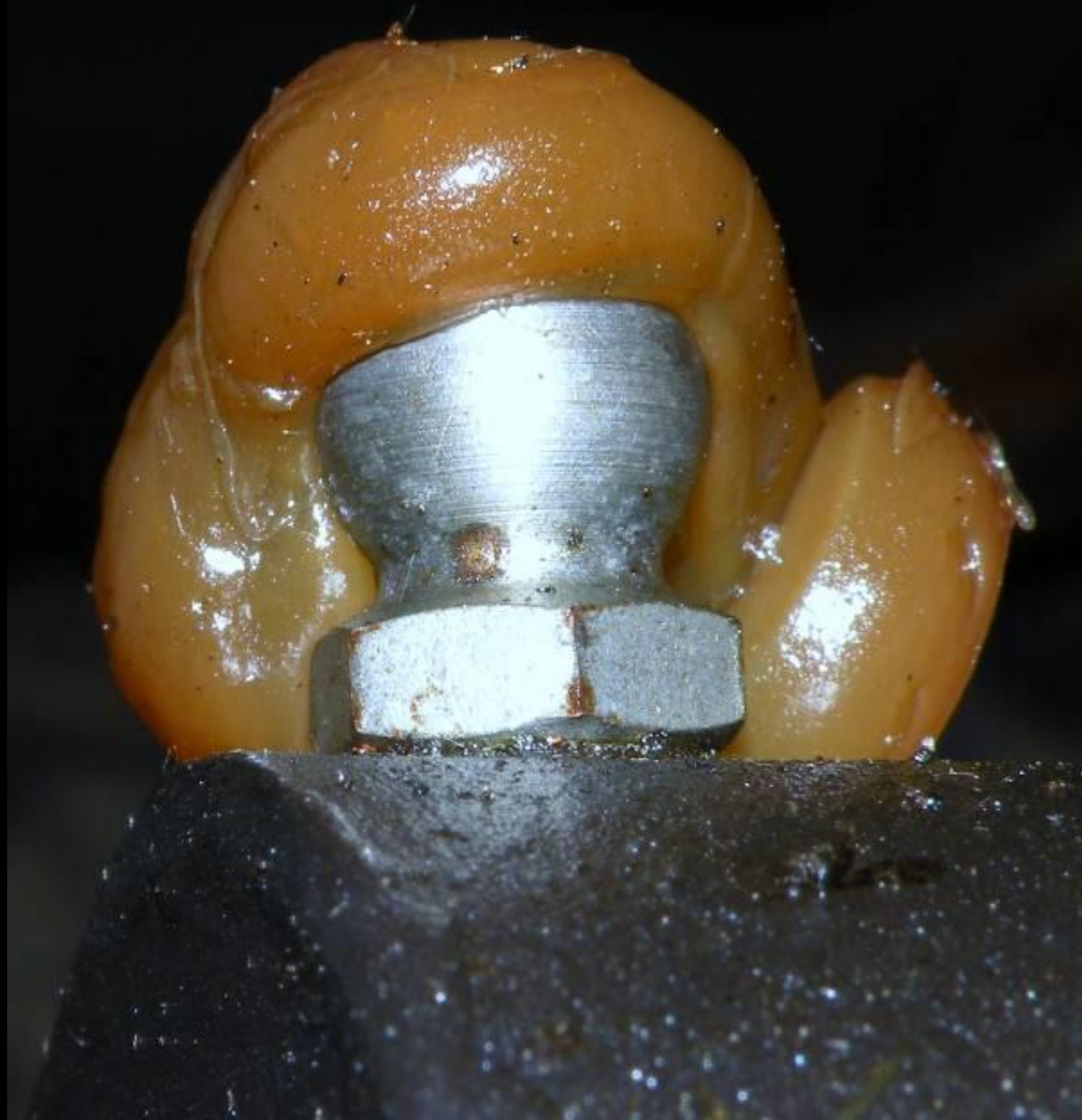


Foto Sandro Bassetti 2009

La gésèta
de San
Domenic,
Laura.

Particular di
perni
de sostegn con
l'ingrasadò



Foto Sandro Bassetti 2009

La gésèta
de San
Domenic,
Laura.

Particolar del
bilancer dela
campana
dèl 1923



Foto Sandro Bassetti 2009

La gésèta
de San
Domenic,
Laura.

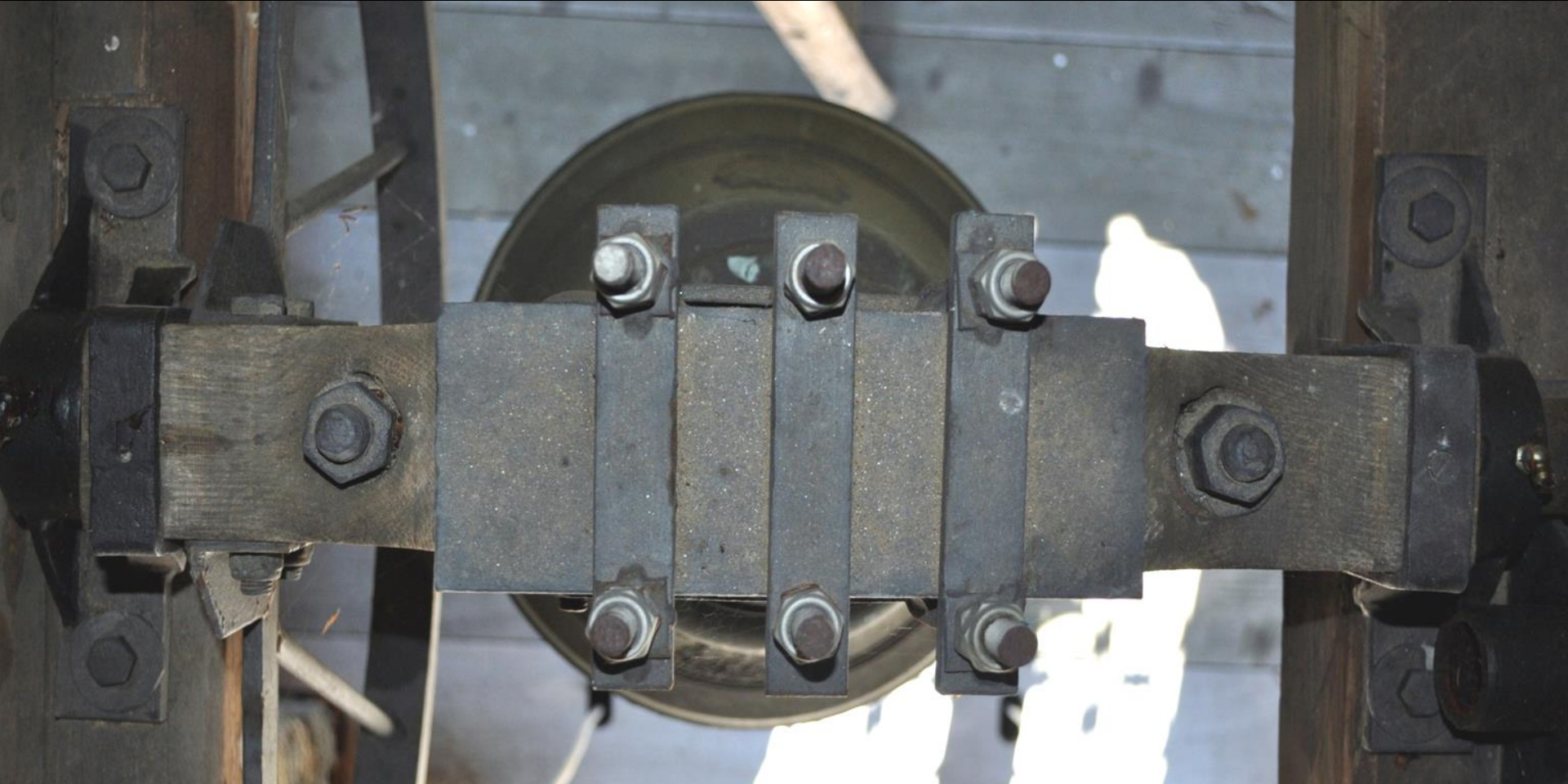
El sostegn dela campana del 1923



Anga chela del 1996 lè stacia montada col sistema vécc.



I fisagg di campann vist de sora.



El garbui de trav, gnanca ruschée, del plafon del campanin



I scultur naturai facc del
cairee in una trav végia



Foto Sandro Bassetti 2009

La gésèta
de San
Domenic,
Laura.

Iscrizion trovée
sul campanin



Foto Sandro Bassetti 2009

La gésèta
de San
Domenic,
Laura.

Iscrizion trovée
sul campanin

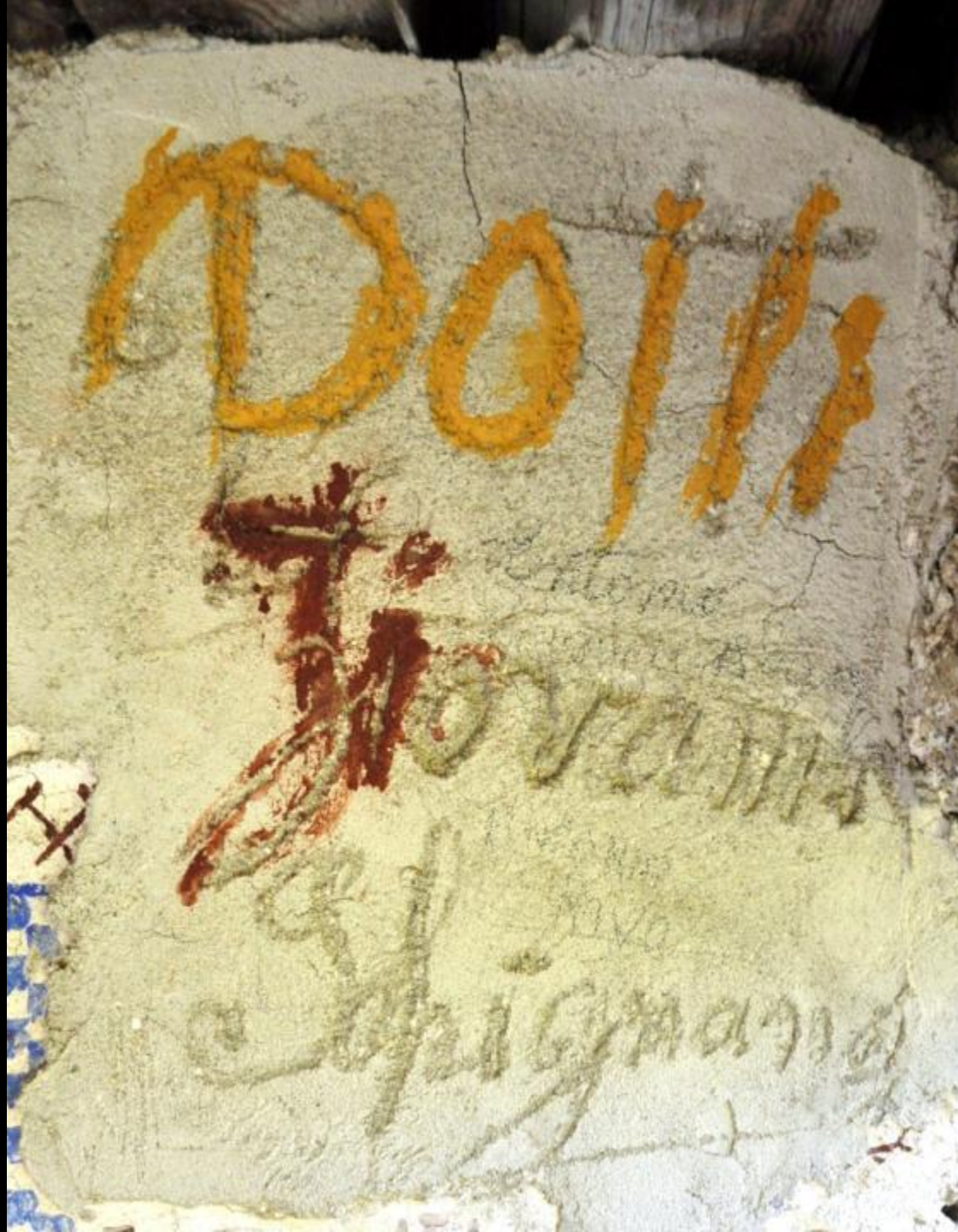
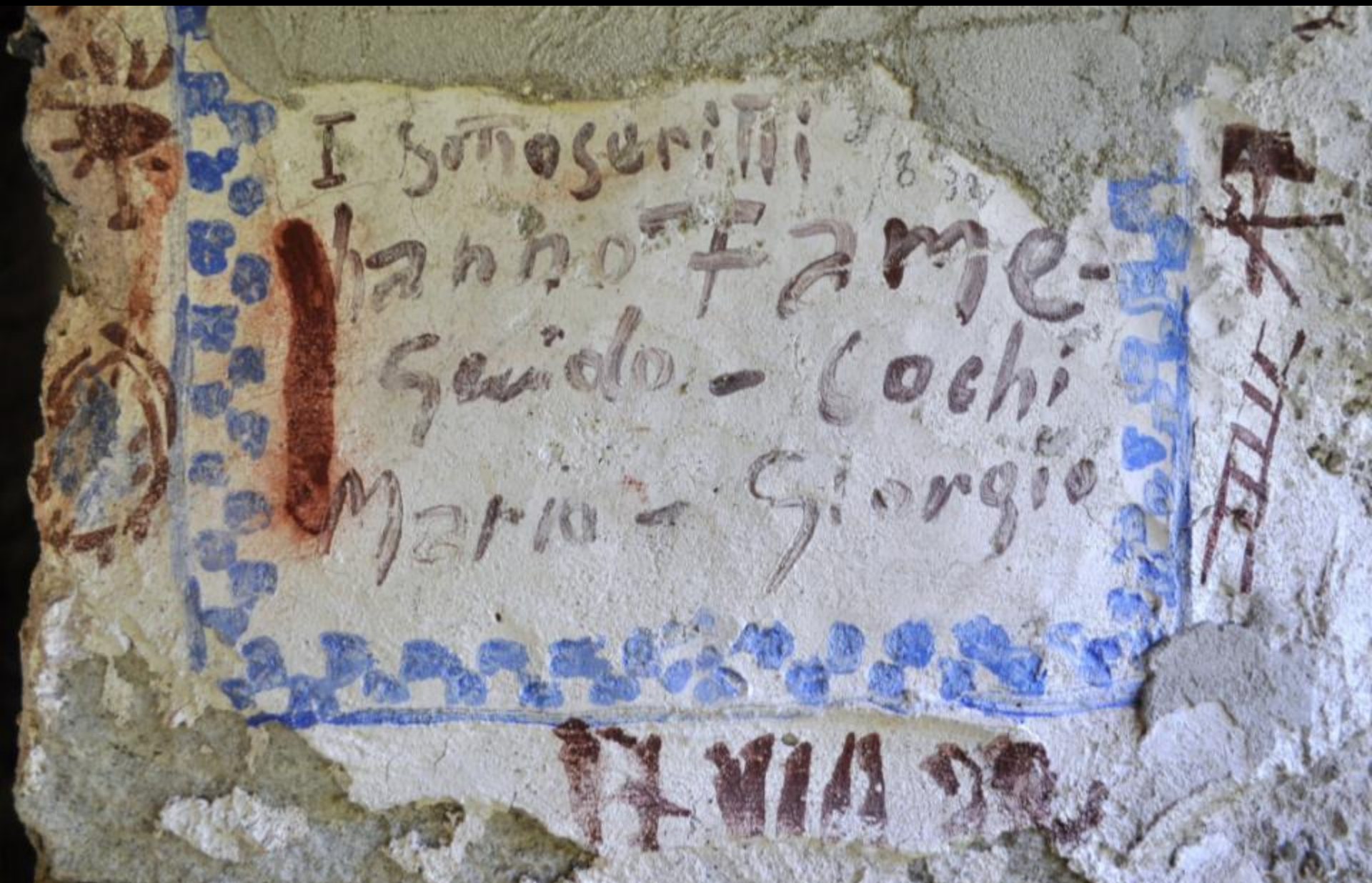


Foto Sandro Bassetti 2009

La gésèta
de San
Domenic,
Laura.

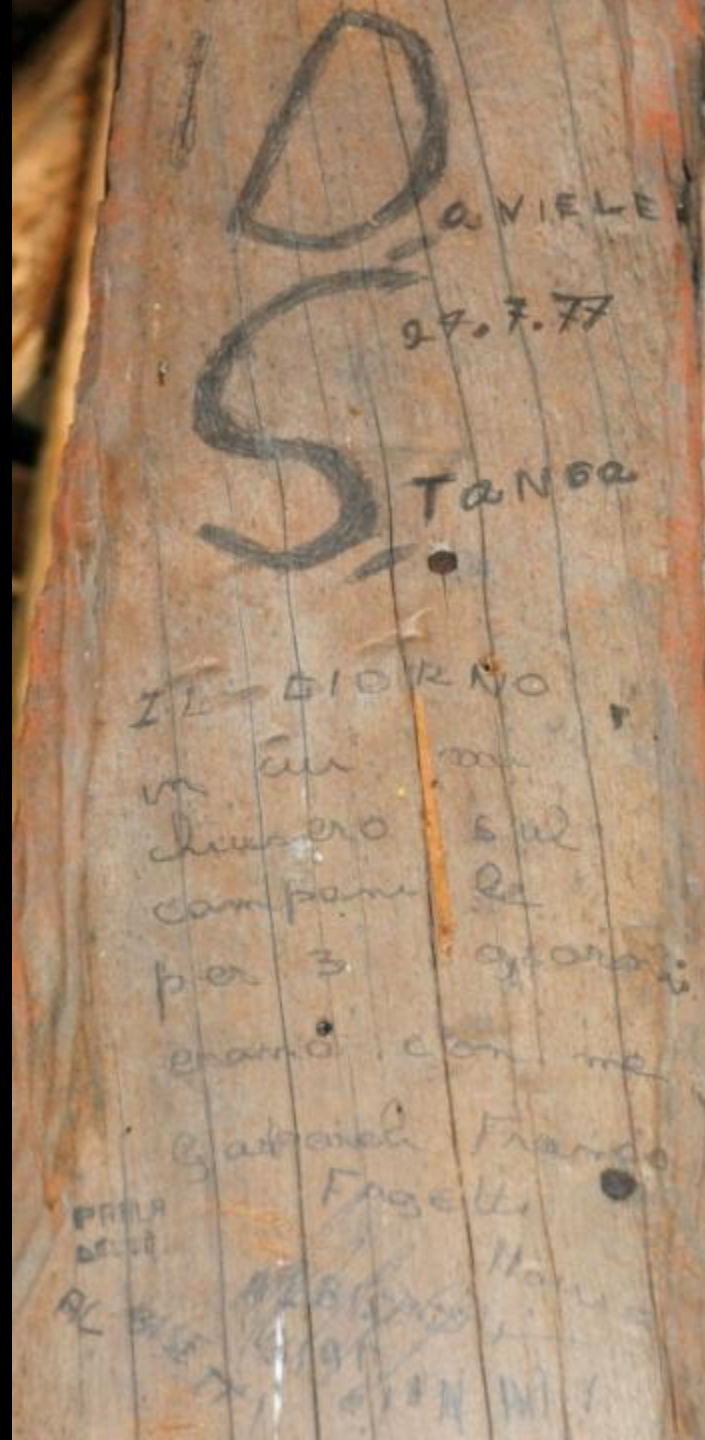
Iscrizion trovée sul campanin datée 17.8.1922



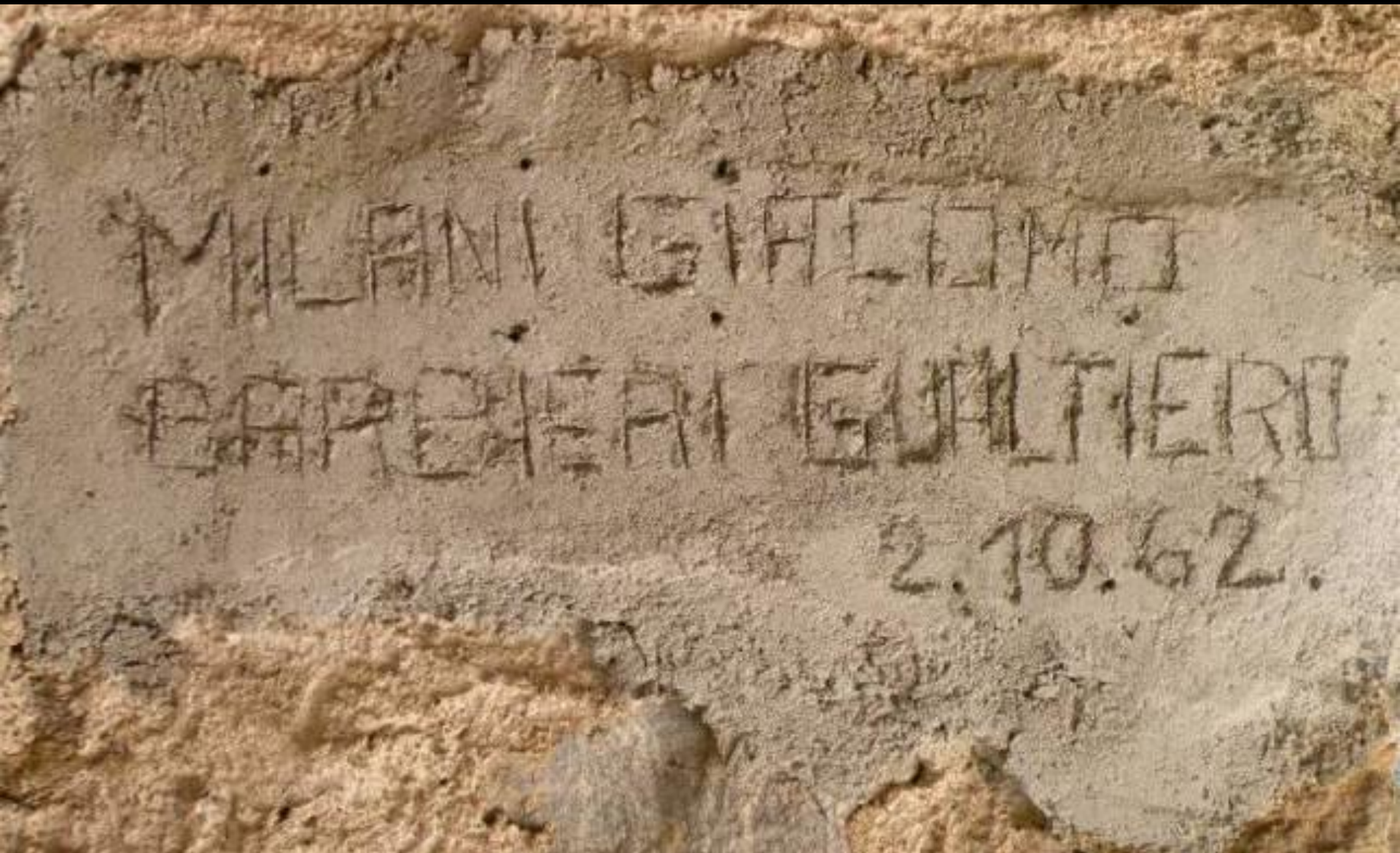
Iscrizion trovée sul campanin:

Daniele Stanga che al 9.7.1977 la scricc che in quel di li lè stacc sarò su in tel campanin per 3 dì insema a Gasparoli Franco, Paola Delcò, Fagetti Mauro e Albisetti Gianni.

El sarà pé véra, o l'era un scherz?



Iscrizion trovée sul campanin: Milani Giacomo - Barbieri Gualtiero 2.10.1962



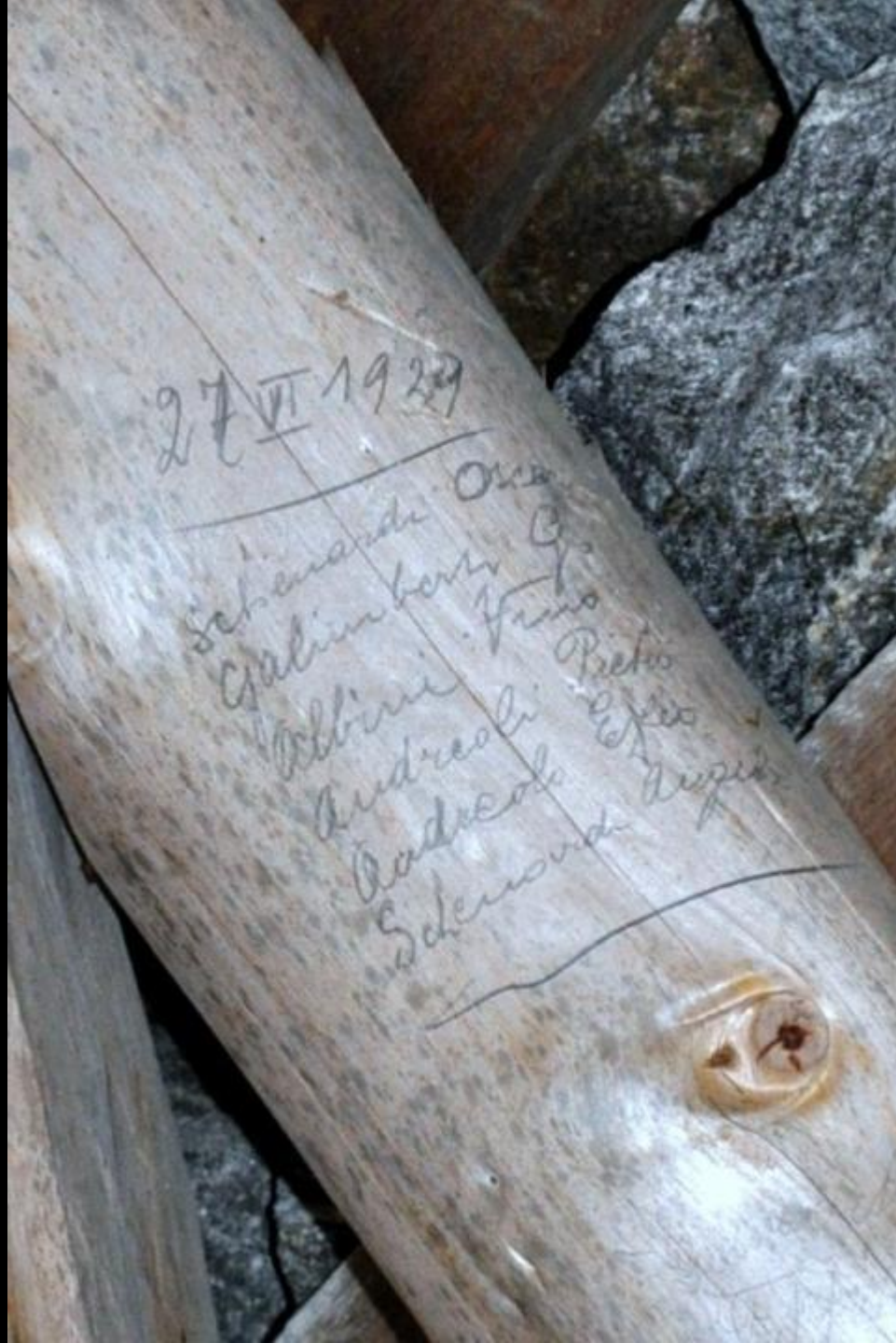
Iscrizion trovée sul campanin: cui del Pietro Stanga



Iscrizion trovée sul campanin: cui del Giovann Manzon 7.8.1938
(el légnamée che la facc su la lobia)



Iscrizion lasée sul
campanin
el 27.6.1939 da:
Schenardi Oscar
Galimberti G.
Albini Vino
Andreoli Pietro
Andreoli Elio
Schenardi Angelo



La gésèta
de San
Domenic,
Laura.

Iscrizion trovée sul campanin

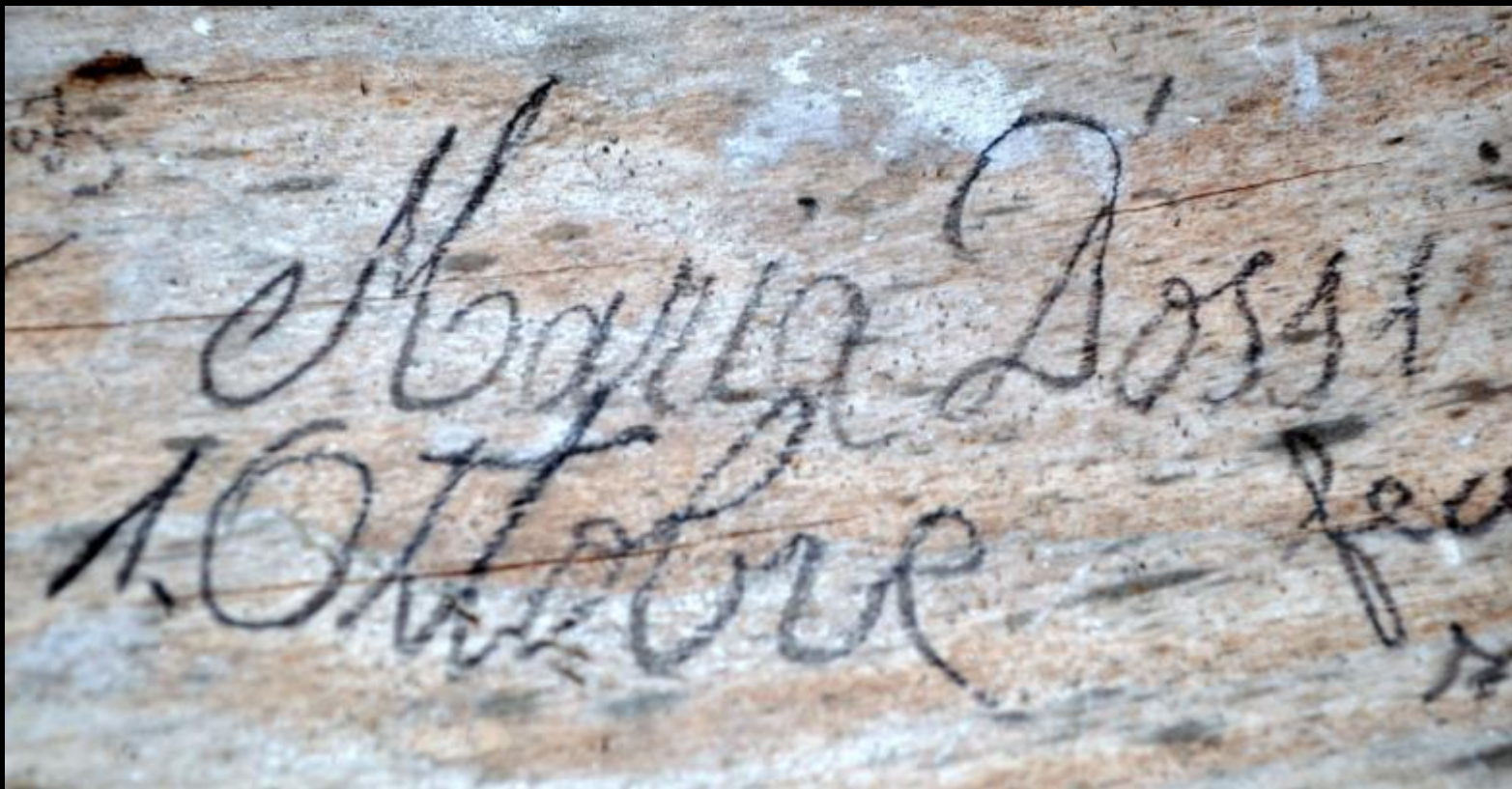


Foto Sandro Bassetti 2009

La gésèta
de San
Domenic,
Laura.

Iscrizion trovée sul campanin: Tallone Mario 3.8.1929

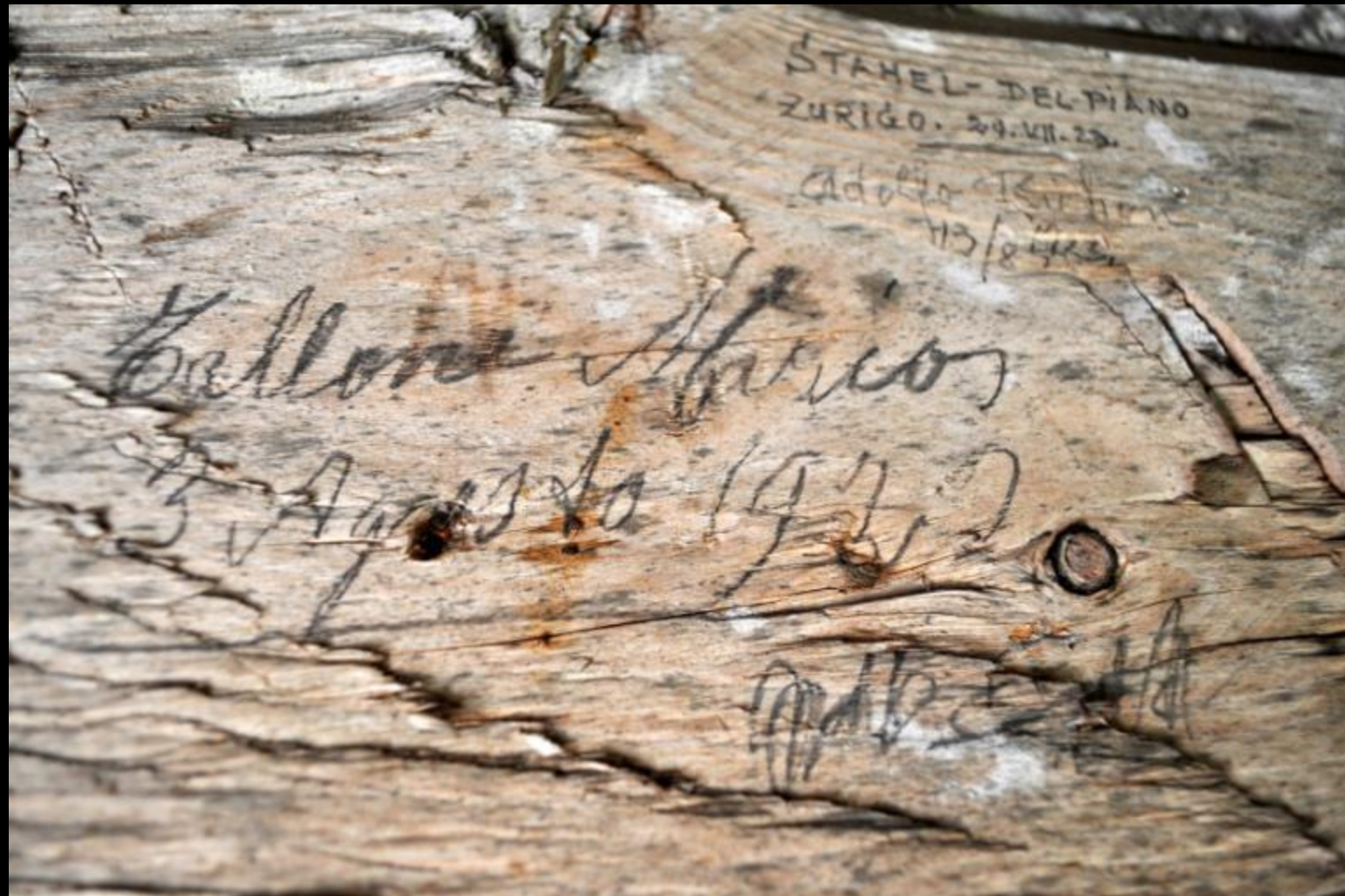


Foto Sandro Bassetti 2009

La gésèta
de San
Domenic,
Laura.

Iscrizion lasée sul campanin dala Carmen Cigardi in tèl 1939

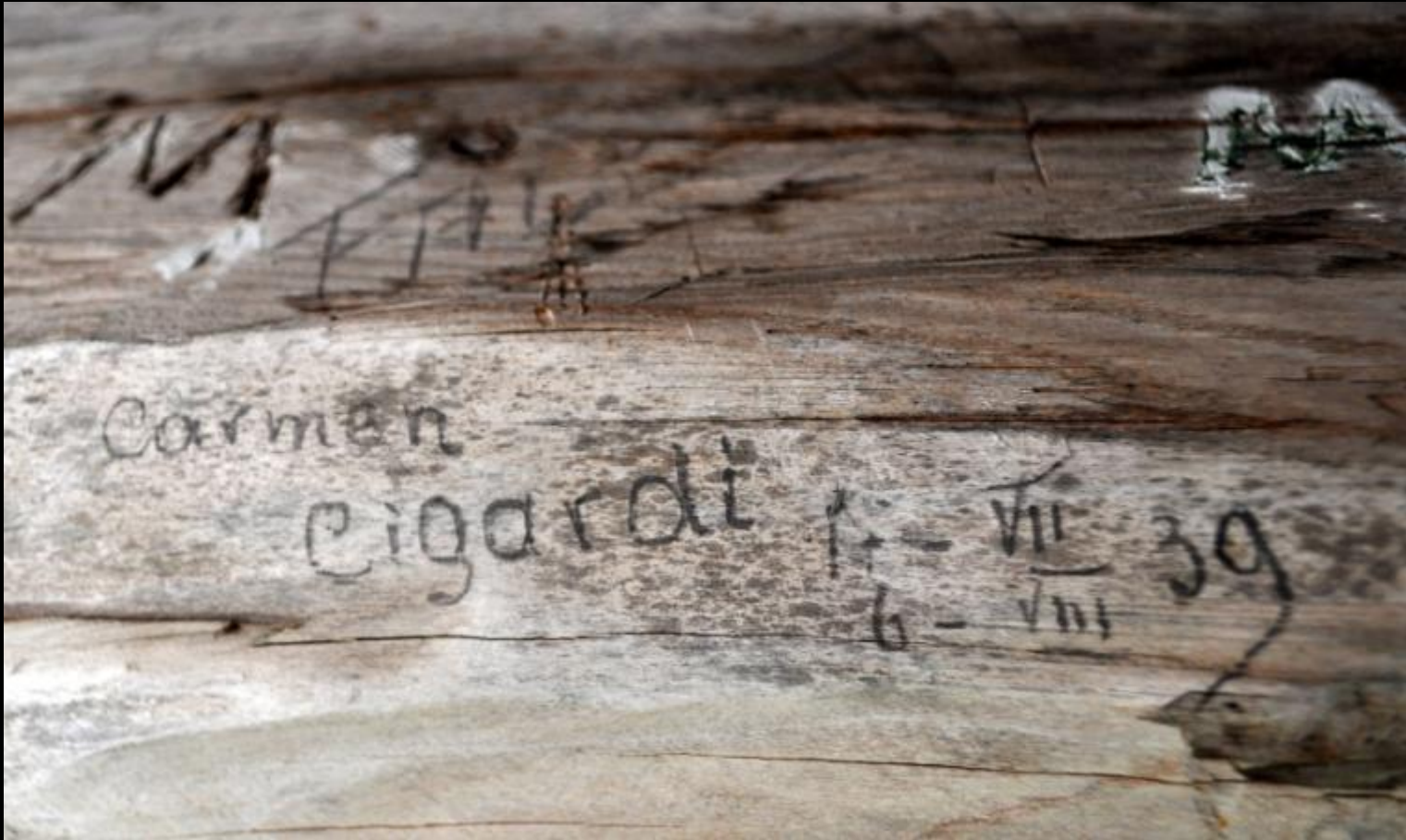


Foto Sandro Bassetti 2009

La gésèta
de San
Domenic,
Laura.

Iscrizion lasée sul campanin da Epis Gerolamo El 1.8.1923 con certo Milani.

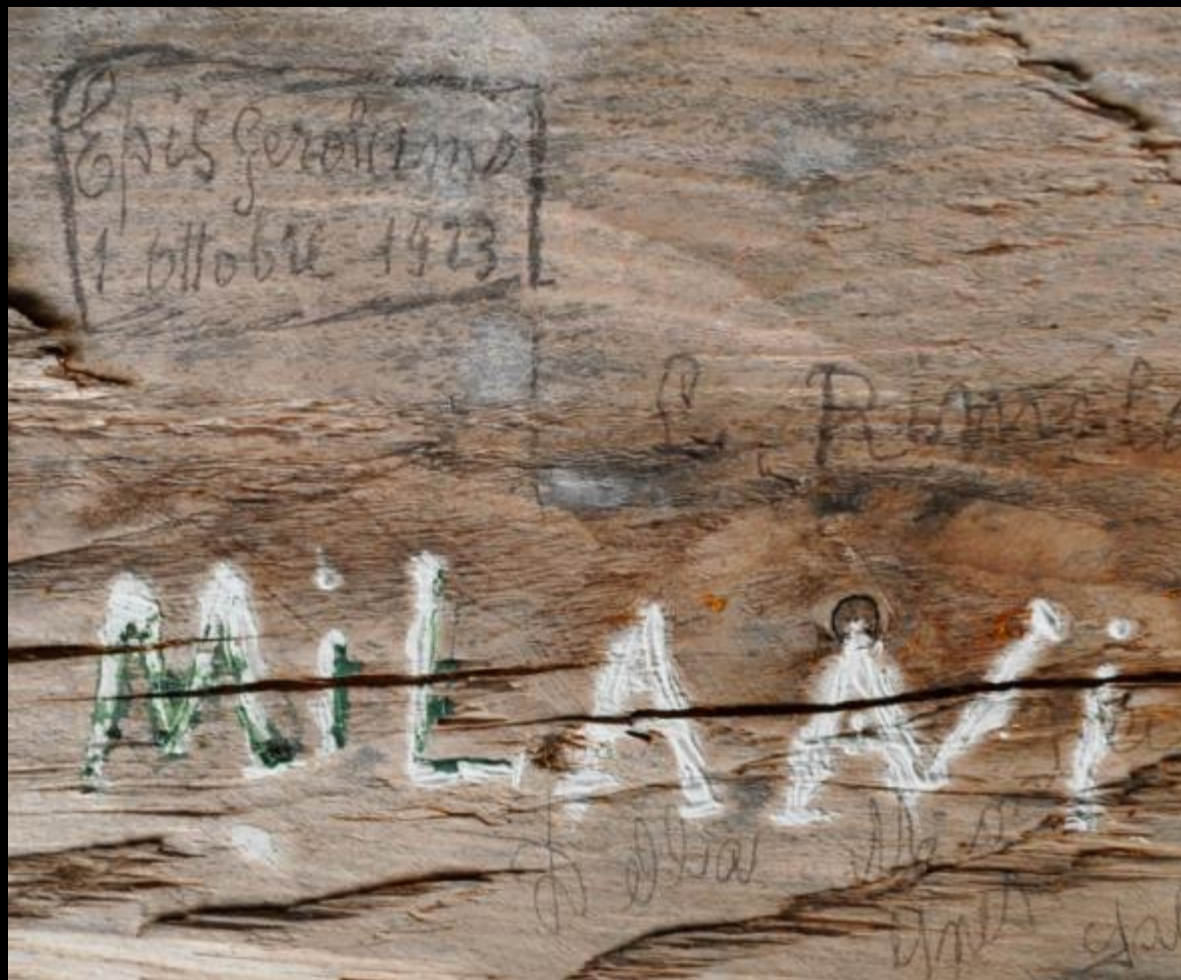
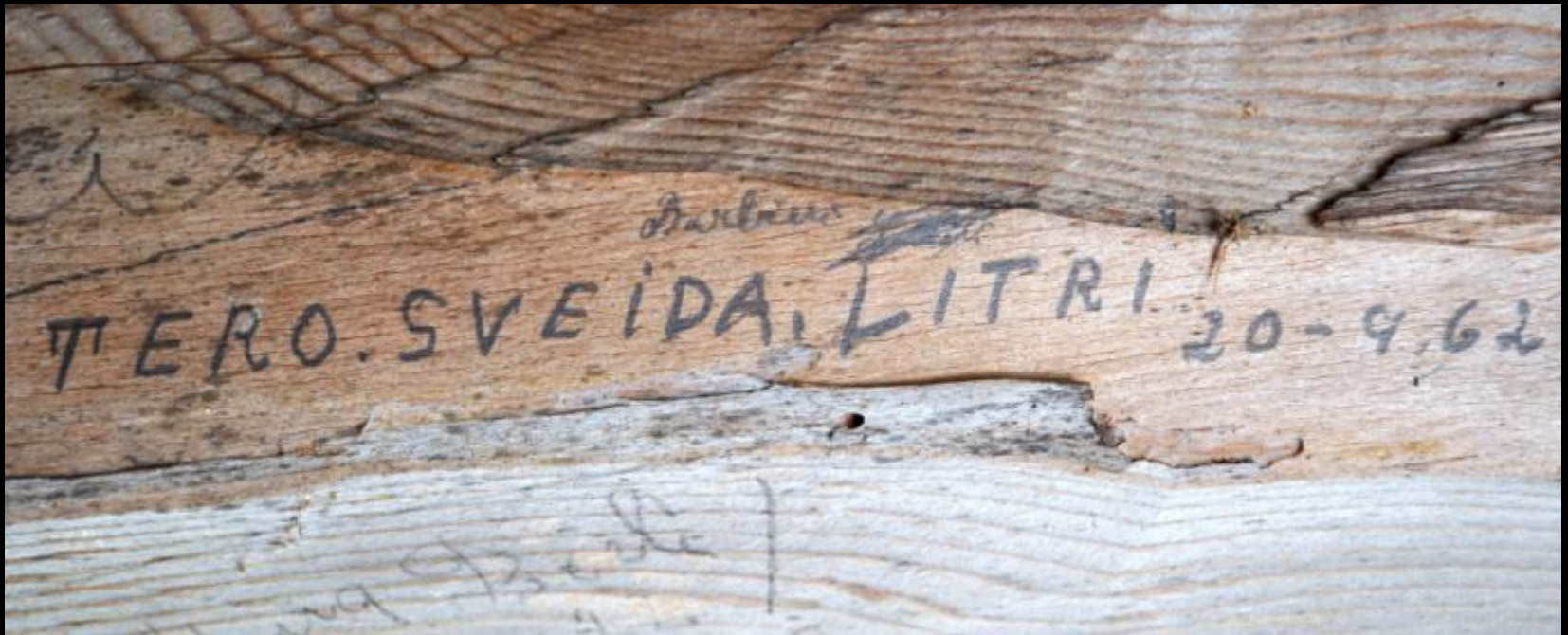


Foto Sandro Bassetti 2009

La gésèta
de San
Domenic,
Laura.

Iscrizion lasée sul campanin dal Tero . Sveida . Litri el 20.9.1962



Iscrizion lasée sul campanin da Rosa Livio el 15.8.1939



Foto Sandro Bassetti 2009

La gésèta
de San
Domenic,
Laura.

Iscrizion lasée sul campanin da certo E.Tardieux el 27.8.1922

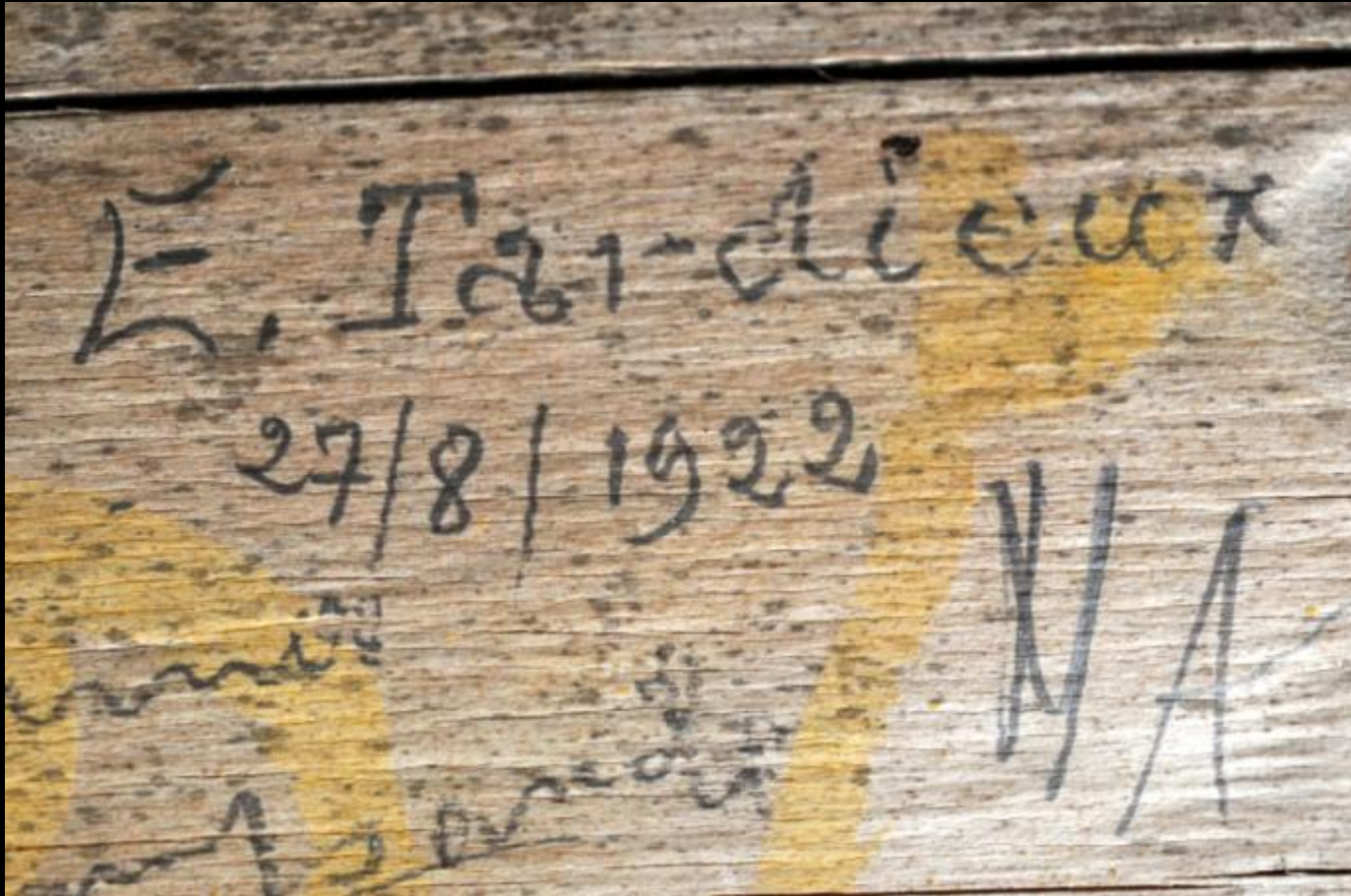


Foto Sandro Bassetti 2009

La gésèta
de San
Domenic,
Laura.

Iscrizion lasée sul campanin da Delcò Carlo el 15.8.1939



Foto Sandro Bassetti 2009

La gésèta
de San
Domenic,
Laura.

Iscrizion lasée sul campanin da Eugenio Bianda nêl 1923



Foto Sandro Bassetti 2009

La gésèta
de San
Domenic,
Laura.

Iscrizion lasée sul campanin da Beniamino Fagetti Cesare



Foto Sandro Bassetti 2009

La gésèta
de San
Domenic,
Laura.

Iscrizion lasée sul campanin da Galimberti G. el 8.7.1930



Foto Sandro Bassetti 2009

La gésèta
de San
Domenic,
Laura.

Iscrizion lasée sul
Campanin da Luro
Lunghi el 5.3.1967



Foto Sandro Bassetti 2009

La gésèta
de San
Domenic,
Laura.

Sconosciuto: bella la vita in queste aure balsamiche coll'anima
gemella o come è bella



Foto Sandro Bassetti 2009

La gésèta
de San
Domenic,
Laura.

Iscrizion lasée sul campanin da Milani Battista el 8.6.1933

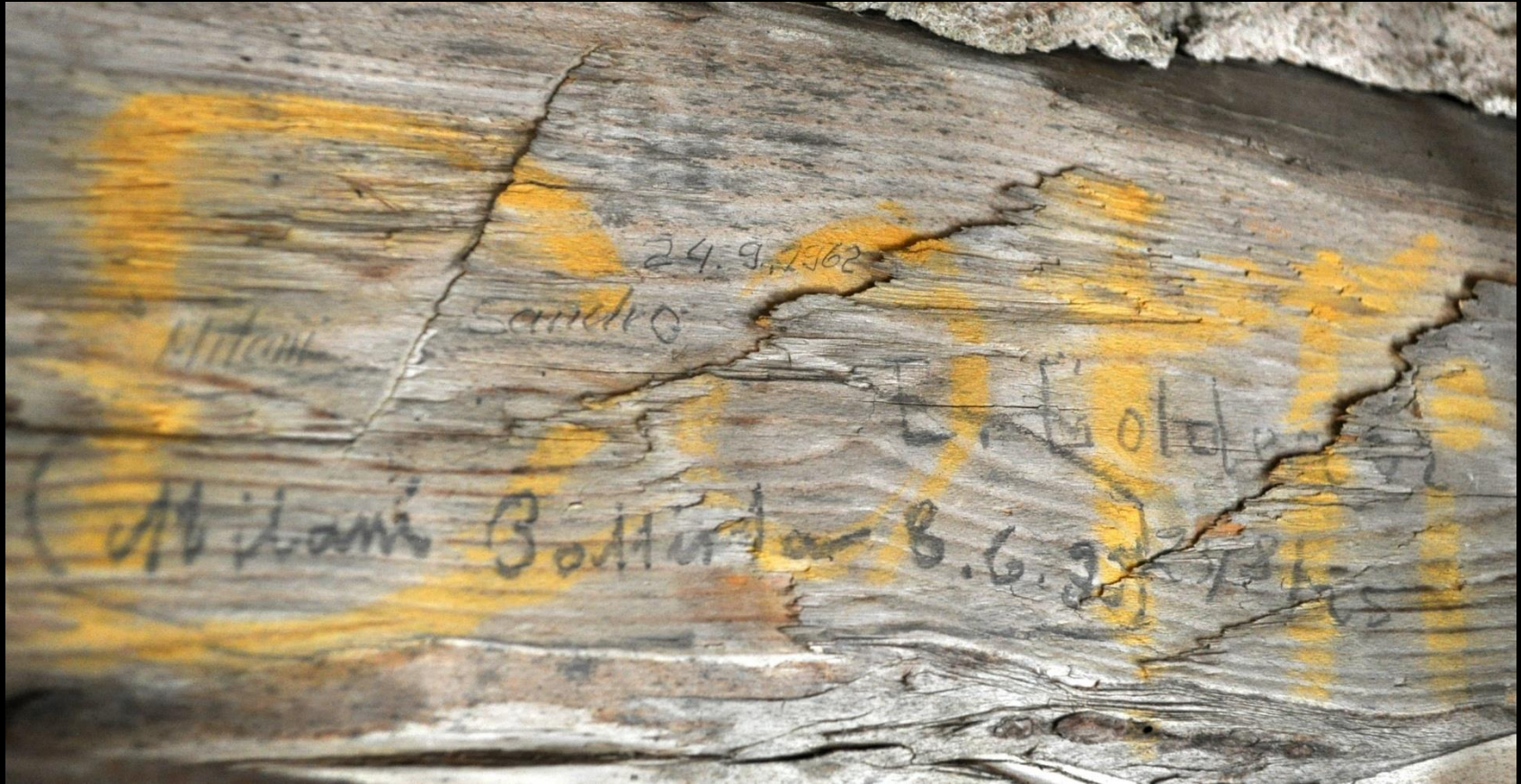


Foto Sandro Bassetti 2009

La gésèta
de San
Domenic,
Laura.

Iscrizion lasée sul
Campanin da:

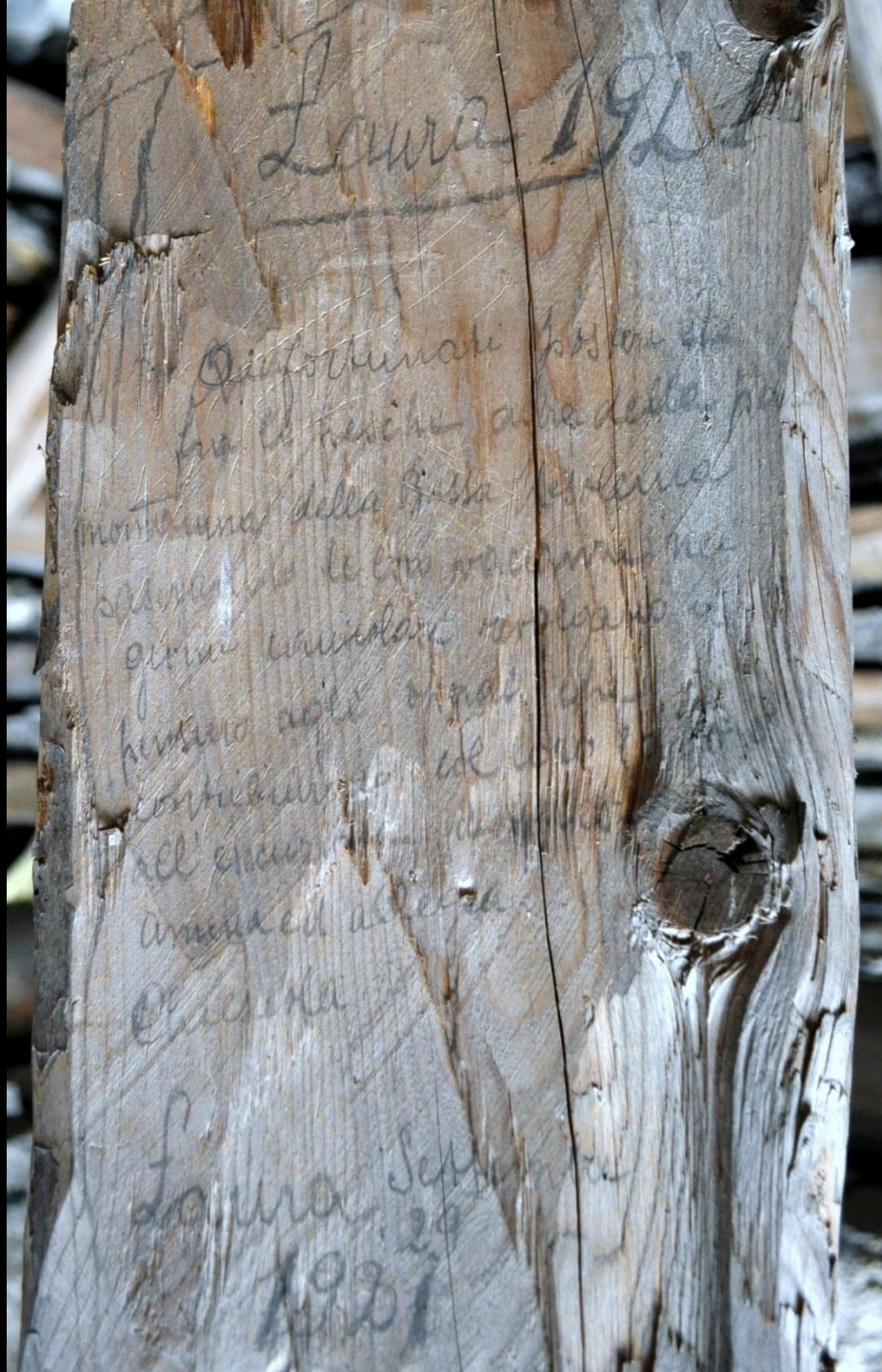
- Bianchi Tobia el
12.7.1925,
- C. Zandralli el 29.7
1939,
- Nino Albini el 26.6.
1929



Foto Sandro Bassetti 2009

La gésèta
de San
Domenic,
Laura.

Scricc del setembro 1921,
trovada sul
campanin tutt de
decifràa



La gésèta
de San
Domenic,
Laura.

Segn lasée sul
campanin per marcàa el
nost pasagg, quand ma
fotografo tucc i scricc che
l vist.



Foto Sandro Bassetti 2009

La gésèta
de San
Domenic,
Laura.

Segn lasée sul
Campanin:

- in chesta bela giornada de
fin d'agost om se vignit a
curiosaa chesto bel post ma
scoprit che tanta gent de
chesti mont ia lasò prima de
nun i so impront -.

25 agost 2010

Fede Luraschi
Sandra Bassetti
Sandro Bassetti

Foto Sandro Bassetti 2009

In chesta bela a giornada
de fin d'agost
om se vignit a
chesta bel post
e a ma scoprit che
tanta gent de chesti
mont
ia lasò prima
de nun i so impront
25 agost 2010
Fede Luraschi
SANDRA BASSETTI
Sandro Bassetti

La gésèta de San
Domenic,
Laura.

E final dela scala che porta al pian di campann.



Foto Sandro Bassetti 2009

La gésèta
de San
Domenic,
Laura.

I bei ferat del
campanin,
del
Alceste Moreni,
facc inizi ann '90



Foto Sandro Bassetti 2009

La gésèta
de San
Domenic,
Laura.

La ferada che
guarda vers
l'abergo.

Es vecc anga i
gord di
campann.

Foto Sandro Bassetti 2009

La gésèta
de San
Domenic,
Laura.



Chela che guarda
vers la cassina
dela Zita.



Foto Sandro Bassetti 2009

La gésèta
de San
Domenic,
Laura.

I lavor de manutenzion

Come ogni costruzion, anga la gésèta la ga biségn de lavor de manutenzion. Per fortuna, el grupp dela fondazion ie sempro pront a iutàa. Quand lè necesari, adiritura, i tira drèe anga altra gent de Laura.

- ❑ el cambi di stangh facc con l'aiut del muradoo Carlo Brenz
- ❑ i'aiutant Lorenz, Giuli e Pucia.

El Nini
e el Giuli:

i prepara la
molta per el
Carlo per fisàa i
stangh



Foto Sandro Bassetti 2009

La gésèta
de San
Domenic,
Laura.

El
Carlo Brenz
lè dré a
cementaa i
stangh.



Foto Sandro Bassetti 2009

La gésèta
de San
Domenic,
Laura.

El Carlo:
lè concentrò per
fa om bel lavor



Foto Sandro Bassetti 2009

La gésèta
de San
Domenic,
Laura.

I finidur



Foto Sandro Bassetti 2009

La gésèta
de San
Domenic,
Laura.

Manca amò un
po' de molta.



Foto Sandro Bassetti 2009

La gésèta
de San
Domenic,
Laura.

El Giuli invece,
el mola miga.

Lu el cura la
qualità del lavor
facc con martél
el livèll



Foto Sandro Bassetti 2009

La gésèta
de San
Domenic,
Laura.

El Pucia el nèta
su col rastèll



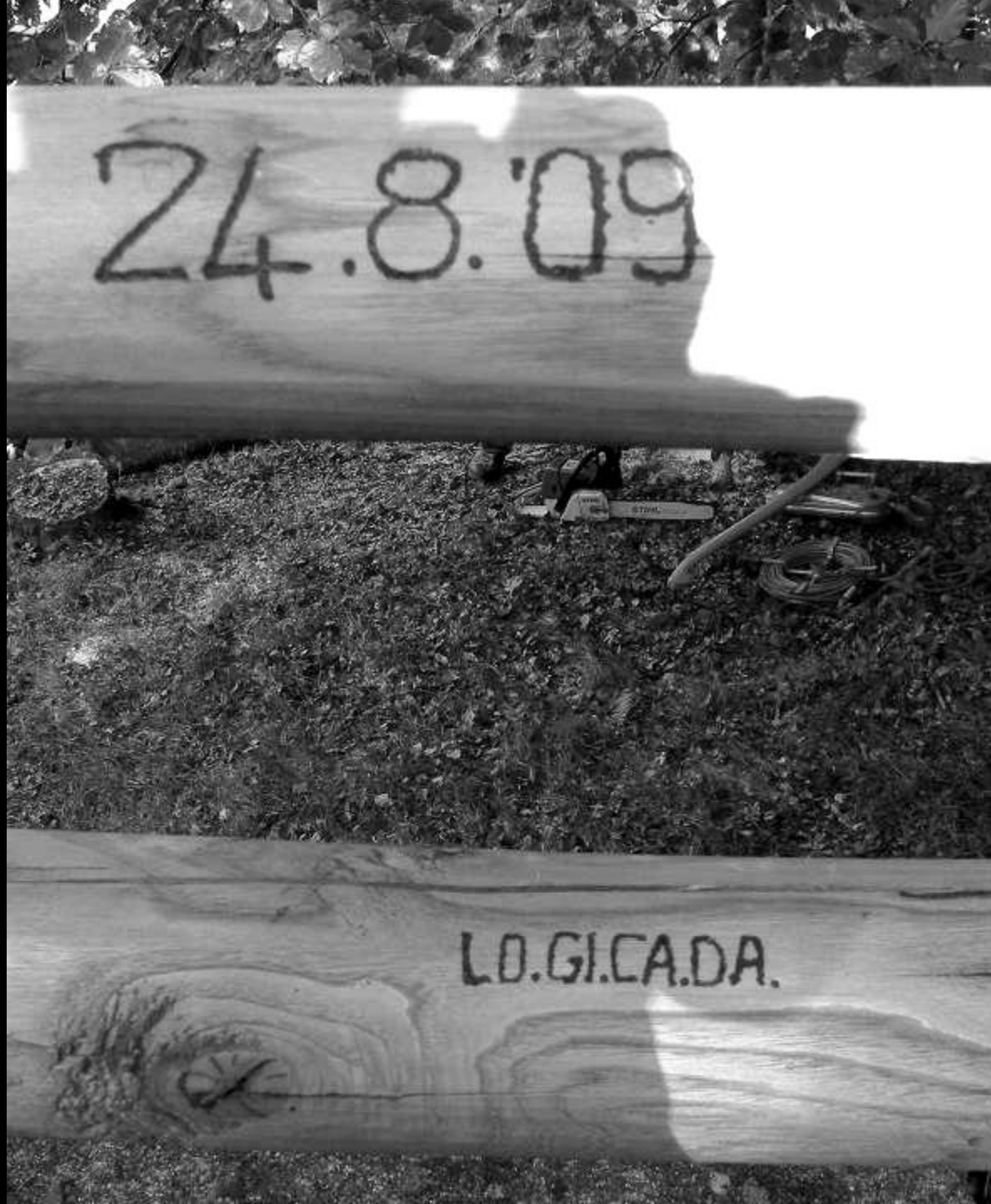
Foto Sandro Bassetti 2009

La gésèta
de San
Domenic,
Laura.

Eco el lavor l'è
finit e per i
“poster”, ia lasò
tracia de lo
firmandos:

LO.GI.CA.DA

Lorenzo.
Giuli.
Carlo.
Davide.



I ringraziament

Tut chèl che i vist, al ma impegnò miga poc e iè stacc tanti i or che go metu dent, ma a garantisi facc con una gran passion. Ma per podée fall a go vut bisègn de consulenza, consili e sugeriment important che per fortuna ia ma dacc i person che a “citi” sòta e che a ringrazi:

Lino Losa	per la corezion di scricc in dialett de Rorè,
Alfredo Delcò	per i informazion e i ciav d'entrada,
Lorenzo Fagetti	per la consulenza e i ciav d'entrada,
Giulio Stanga	per i scricc in dialett e l'identificazion de certi person,
Mattia Ferrari	per l'informazion e i fotografii vecc che ho trovo sul so libro “San Domenico sul Monte Laura”,
Aris Bassetti	el me fii, per la consulenza grafica.

**La gésèta de
San Domenic,
Laura.**

Nota dell'autore

Il servizio fotografico che funge da complemento e supporto al libro di Mattia Ferrari “San Domenico sul Monte Laura”, l’ho fatto a titolo strettamente gratuito.

Il provento dell’ eventuale vendita di copie su CD, che dovrà essere deciso e gestito dalla fondazione, sarà totalmente devoluto alla Pro Chiesetta San Domenico Laura, quale contributo al finanziamento dei costi di restauro degli affreschi e alla manutenzione ordinaria.

Sandro Bassetti

La gésèta de
San Domenic,
Laura.



Sono un fotografo principiante e non ho mai fatto nessun corso, desideroso però di mostrare agli amanti del nostro bel monte immagini inedite e particolari, fatte con le fotocamere raffigurate: una Nikon Coolpix P 80 (10.1 megapixel – 18 X) e una Nikon D5000 (12.3 megapixel).